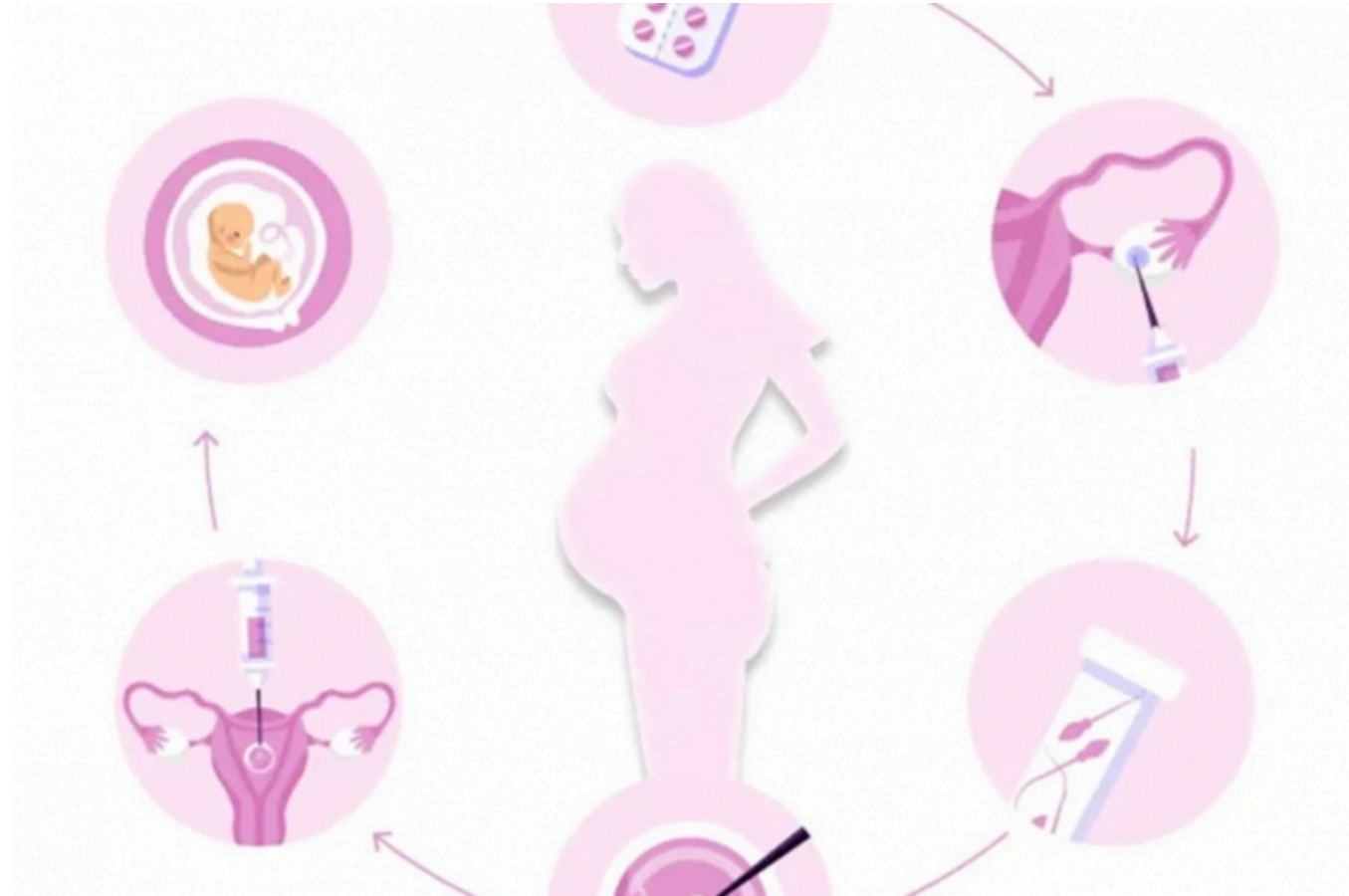


ТОЛЬКО ЧТО 2026.06.24

ДЕРЖАВА ОПЛАЧУЄ ЕКЗ (ШТУЧНЕ ЗАПЛІДНЕННЯ, ЕКО): ЯК ОБРАТИ КЛІНІКУ РЕПРОДУКТИВНОЇ МЕДИЦИНИ ТА НА ЩО ЗВЕРНУТИ УВАГУ



Для багатьох людей шлях до батьківства починається не з одного рішення, а з низки складних медичних, емоційних і організаційних кроків. Діагноз безпліддя може змінити звичний ритм життя, змусити по-новому планувати час, фінанси та майбутнє. Саме тому доступ до лікування за програмою медичних гарантій є важливою підтримкою для українських родин.

Допоміжні репродуктивні технології, зокрема запліднення in vitro, або ЕКЗ (ЕКО), не є «однією процедурою». Це індивідуально спланований медичний процес, у якому поєднуються консультації, діагностика, медикаментозна підготовка, ембріологічний етап, контроль безпеки та подальше спостереження.

Держава фінансує лікування безпліддя за допомогою ДРТ у закладах, що мають відповідний договір із НСЗУ. Але фінансова доступність не скасовує важливого питання: як обрати клініку, якій можна довірити настільки делікатний і значущий етап життя?

Що передбачає державна програма лікування безпліддя

Програма медичних гарантій дає можливість отримати лікування безпліддя із застосуванням допоміжних репродуктивних технологій безоплатно для пацієнтів за наявності медичних показань і за умови звернення до закладу, який має контракт із НСЗУ.

У межах програми можуть бути передбачені консультації спеціалістів, медикаментозна стимуляція, ультразвуковий моніторинг, забір яйцеклітин, підготовка сперми, запліднення in vitro, зокрема із застосуванням ICSI, культивування ембріонів, перенесення ембріона до порожнини матки та контроль стану пацієнтки до встановлення вагітності.

Вік пацієнтки на момент початку циклу має становити не більше 40 років. Якщо перший цикл не призвів до настання вагітності, можливість повторного циклу протягом року визначається відповідно до умов програми та медичних показань.

Водночас важливо пам'ятати: перелік послуг, показань і організаційних вимог може оновлюватися. Тому перед стартом лікування варто уточнити в клініці, що саме входить до державного пакета у вашому випадку, які дослідження потрібні додатково та які рішення ухвалюються індивідуально після консультації лікаря.

Чому вибір клініки має значення

ЕКЗ часто сприймають передусім як процедуру, пов'язану з роботою лікаря-репродуктолога. Але результат лікування формується роботою цілої команди: репродуктолога, ембріолога, андролога, генетика, анестезіолога, фахівця ультразвукової діагностики, медичних координаторів та інших спеціалістів.

У репродуктивній медицині неетично обіцяти конкретний результат. Імовірність вагітності та народження дитини залежить від багатьох чинників: віку пацієнтки, оваріального резерву, причин безпліддя, якості сперми, стану матки та ендометрію, генетичних факторів, попереднього репродуктивного анамнезу, кількості отриманих ембріонів та інших клінічних обставин.

Саме тому обирати клініку варто не за гучними обіцянками, а за зрозумілими критеріями якості, прозорості та організації медичної допомоги.

Критерії, які варто обговорити перед початком лікування

Критерій Чому це важливо **Що запитати на консультації**
Контракт із НСЗУ Це визначає можливість отримати лікування за державною програмою. Чи має заклад чинний договір із НСЗУ за напрямом лікування безпліддя методом ДРТ?

Досвід команди У складних або повторних випадках важливо, щоб рішення ухвалювали фахівці різних профілів. Хто входить до моєї медичної команди? Чи залучають генетика або інших спеціалістів за показаннями? Власна ембріологічна лабораторія Ембріологічний етап потребує стабільних умов, чітких протоколів і безперервного контролю. Де саме відбуватиметься культивування ембріонів? Як системи контролю якості та ідентифікації біоматеріалу використовують лабораторія?

Система управління якістю Сертифікація та внутрішні стандарти не гарантують вагітність, але свідчать про формалізовані процеси контролю, документації та безпеки. Які стандарти якості впроваджені в закладі? Чи можна ознайомитися з чинними сертифікатами?

Прозорий план лікування Пацієнтка має розуміти послідовність етапів, можливі альтернативи й межі державного фінансування. Який план лікування ви пропонуєте саме в моєму випадку? Що входить до пакета НСЗУ, а що може оплачуватися окремо?

Генетичне консультування Генетичні дослідження доречні не в усіх ситуаціях, а їхнє призначення має ґрунтуватися на показаннях. Чи є в моєму випадку підстави для консультації генетика або ПГТ? Які можливості та обмеження такого тестування? Додаткові технології EmbryoScore (Time-lapse технології), IMSI та інші методи можуть бути доцільними в окремих клінічних ситуаціях, але не повинні пропонуватися як універсальна «формула успіху». Яка мета запропонованої технології саме для мене? Які є альтернативи, ризики, обмеження та додаткова вартість?

Комунікація та координація Лікування складається з багатьох етапів, тому доступний зв'язок із командою зменшує тривогу та кількість організаційних помилок. Хто буде моєю контактною особою? Як організована комунікація між візитами та в разі термінових запитань?

Подальший супровід Після позитивного тесту на вагітність важливими залишаються контроль стану, рекомендації та передача до акушерського спостереження. Яким буде план після перенесення ембріона та після підтвердження вагітності?

Ембріологічна лабораторія: важлива, хоча часто непомітна частина лікування

Пацієнти природно найбільше контактують із лікарем-репродуктологом. Водночас значна частина процесу ЕКЗ відбувається в ембріологічній лабораторії: там працюють із яйцеклітинами та сперматозоїдами, проводять запліднення, культивують ембріони, оцінюють їхній розвиток і готують до перенесення або кріоконсервації.

Для пацієнтів важливо не стільки знати всі технічні деталі, скільки розуміти базові принципи: лабораторія має працювати за стандартизованими протоколами, забезпечувати контроль середовища та мати системи, які мінімізують ризики помилок під час роботи з біоматеріалом.

Технологія time-lapse, яку часто називають ембріоскопією, дає можливість спостерігати за розвитком ембріонів у динаміці без зайвого виїмання їх з інкубатора. Це може бути корисним інструментом для команди, але її доцільність залежить від конкретної клінічної ситуації.

Метод IMSI передбачає детальніший морфологічний відбір сперматозоїдів за значного збільшення. Його можуть розглядати, зокрема, за окремих варіантів чоловічого фактора безпліддя або після невдалих програм. Водночас рішення про його застосування має спиратися на показання, а не на загальне правило «чим більше технологій, тим краще».

Генетичні дослідження: можливість для обґрунтованого рішення, а не гарантія

Сучасна репродуктивна медицина може передбачати генетичне консультування та преімплантаційне генетичне тестування ембріонів. Такі дослідження можуть бути рекомендовані у разі відомого спадкового захворювання в родині, носійства певних генетичних змін, хромосомних перебудов у партнерів, повторних втрат вагітності або інших медичних показань.

Наприклад, PGT-M застосовують для пошуку конкретного моногенного захворювання, щодо якого відомий сімейний ризик. PGT-A пов'язане з оцінкою кількості хромосом в ембріоні, а PGT-SR може бути актуальним у випадках структурних хромосомних перебудов.

Однак важливо зберігати реалістичні очікування. Генетичне тестування не може виключити всі можливі медичні ризики та не є «гарантією народження здорової дитини». Воно має технічні та клінічні обмеження, а рішення щодо його проведення потребує індивідуального генетичного консультування. Навіть після ПГТ подальші скринінги та спостереження під час вагітності обговорюються окремо з лікарем.

Етичний підхід полягає в тому, щоб пацієнти отримали повну інформацію: не лише про потенційні переваги тестування, а й про його межі, строки, можливий вплив на тактику лікування та кількість ембріонів, доступних для перенесення.

«Все в одному місці»: коли комплексність справді допомагає

Лікування безпліддя не завжди обмежується одним циклом ЕКЗ. У деяких випадках потрібні дообстеження, корекція супутніх станів, консультації генетика, ендокринолога, гінеколога-хірурга або спеціаліста з ведення вагітності.

Тому перевагою може бути організована взаємодія фахівців в одному медичному просторі або принаймні чітко вибудована координація між ними. Це не означає, що всі послуги мають надаватися лише в одному закладі. Але пацієнтці має бути зрозуміло, хто відповідальний за кожен етап, де зберігається медична документація та як команда передає важливу інформацію між спеціалістами.

Особливе значення має якість комунікації. Лікар має пояснювати не тільки призначення, а й логіку рішень: чому обрано саме цей протокол, які є альтернативи, що може змінити план лікування та якими будуть наступні кроки за різних сценаріїв.

Клініка «Надія»: на що звернути увагу пацієнтам

Клініка «Надія» працює у сфері репродуктивної медицини понад два десятиліття та надає послуги в Києві й Львові. Для пацієнтів, які розглядають лікування за програмою НСЗУ, практичними перевагами може бути наявність профільної команди, ембріологічного напрямку, генетичного консультування за показаннями та координованого маршруту від первинної консультації до подальшого спостереження.

Водночас рішення про лікування в будь-якому закладі варто приймати після особистої консультації. Саме на ній можна оцінити, наскільки зрозуміло вам пояснюють план, чи готові лікарі відповідати на складні запитання, чи враховують індивідуальну історію та чи відчуваєте ви повагу до своїх рішень і темпу.

У клініці «Надія» пацієнти можуть звернутися на очну або онлайн-консультацію репродуктолога, щоб обговорити медичну ситуацію, можливість участі в програмі НСЗУ, необхідний обсяг обстежень та подальший маршрут лікування.

Як підготуватися до першої консультації

Щоб розмова з лікарем була максимально предметною, варто взяти із собою або надіслати заздалегідь результати попередніх досліджень, виписки після операцій чи лікування, інформацію про попередні вагітності, втрати вагітності або програми ДРТ, якщо вони були.

Також корисно заздалегідь підготувати запитання:

- Яка можлива причина безпліддя у нашому випадку?
- Чи є потреба в додаткових обстеженнях перед стартом програми?
- Які етапи входять до державного пакета?
- Які рішення можуть потребувати окремого обговорення або фінансування?
- Чи потрібна консультація генетика?
- Як буде організований зв'язок із командою впродовж лікування?
- Які реалістичні очікування саме у нашій клінічній ситуації?

Головне – обрати не обіцянку, а відповідальний підхід

Державна програма лікування безпліддя відкриває доступ до важливої медичної допомоги. Але якість шляху визначається не лише наявністю фінансування. Вона залежить від точності діагностики, злагодженості команди, лабораторних стандартів, чесної комунікації та права пацієнтів отримувати зрозумілу інформацію перед кожним рішенням.

У репродуктивній медицині немає універсальних сценаріїв і не повинно бути гарантій, які неможливо дати. Натомість має бути професійна команда, обґрунтований план, повага до людини та готовність пройти цей шлях разом – крок за кроком.

Общее количество просмотров: 62

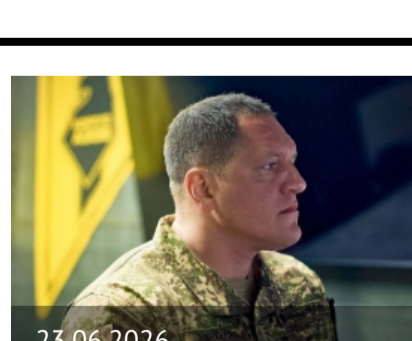


БОЛЬШЕ НОВОСТЕЙ ИЗ ЭТОЙ РУБРИКИ →

ЧИТАЙТЕ ТАКЖЕ



ВІД ДЕТЕКТОРІВ ДРОНІВ ДО ЕЛЕКТРОБАЙКІВ: ВАЛЕРІЙ ДУБІЛЬ, ХРИСТИАНСЬКИЙ КОРПУС ТА ФОНД «НАДІЯ» ВІДПРАВИЛИ ВЕЛИКИЙ ВАНТАЖ НА ФРОНТ

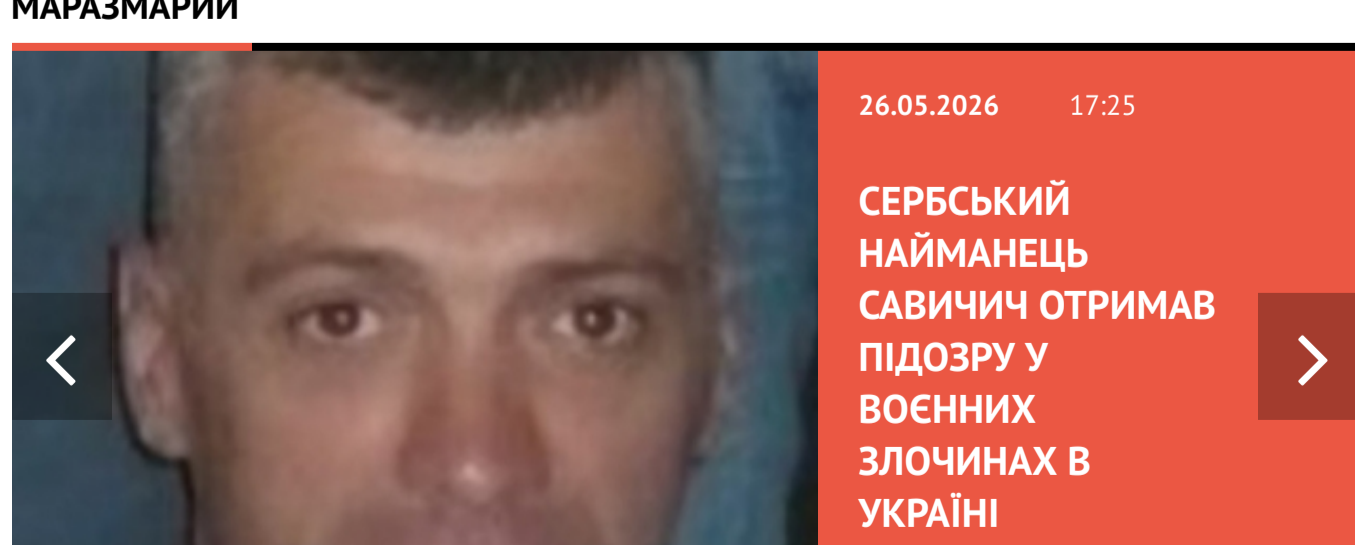


«ДОДАВЛЮЙТЕ МАКСИМАЛЬНО». КОМАНДУВАЧ НАЦГВАРДІЇ ПЕРЕОБЦЬВ ДО МАДЯРА Й ПООБЦЬВ НОВІ УДАРИ ПО КРИМУ

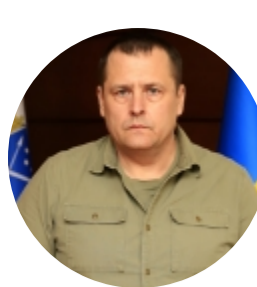


БИТВА ЗА БОРОДЯНКУ: ЯК ПОДОЛІТЬ ПІРВУ УПРАВЛІНСЬКОГО РОЗРИВУ

МАРАЗМАРИЙ



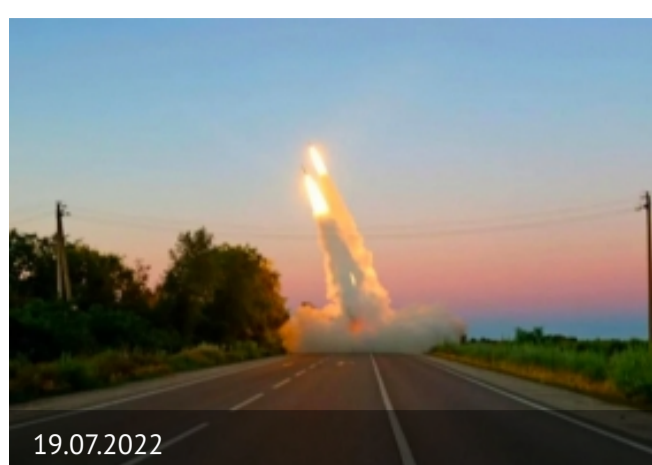
СТЕНКА НА СТЕНКУ



СКАЗАНО

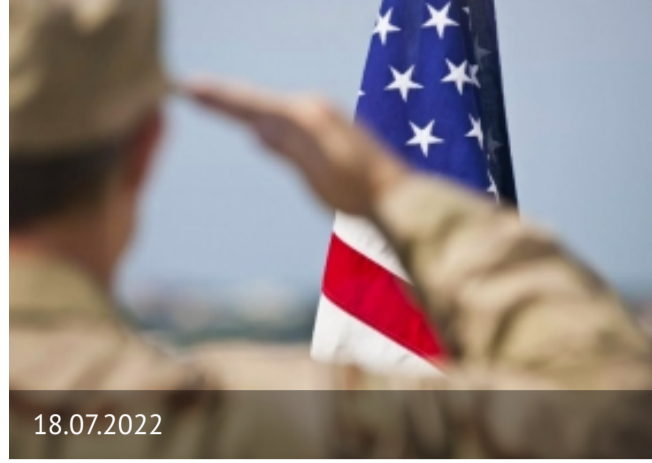
ПОДРОБНЕЕ

УВИДЕНО



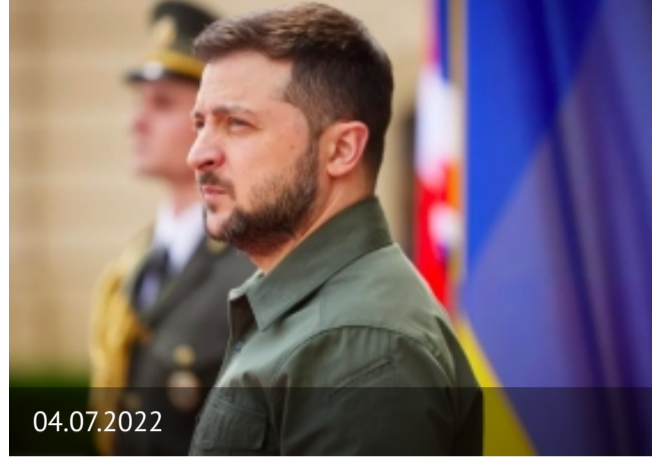
«ВІЙНА БУДЕ ПРОДОВЖУВАТИСЯ»: В ЄВРОПІ ОБІЦЯЮТЬ УКРАЇНІ БІЛЬШЕ ЗБРОЇ

УВИДЕНО



ЗАПАДНИХ ЗАПАСОВ ОРУЖИЯ НЕ ХВАТИТ НА ДЛИТЕЛЬНУЮ ВОЙНУ В УКРАЇНІ - ГЛАВА NORTHROP GRUMMAN

УВИДЕНО



УКРАЇНА НИЧЕГО НЕ ОТДАЕТ И ВЕРНЕТСЯ НА ПОТЕРЯННЫЕ ТЕРРИТОРИИ - ЗЕЛЕНСКИЙ

Погода 24.06.26, нечр

Кієв

Температура: +27°

Вологість: 38%

Тиск: 746 мм

Вітер: 2 м/с, з

Погода на 10 днів від sinoptik.ua