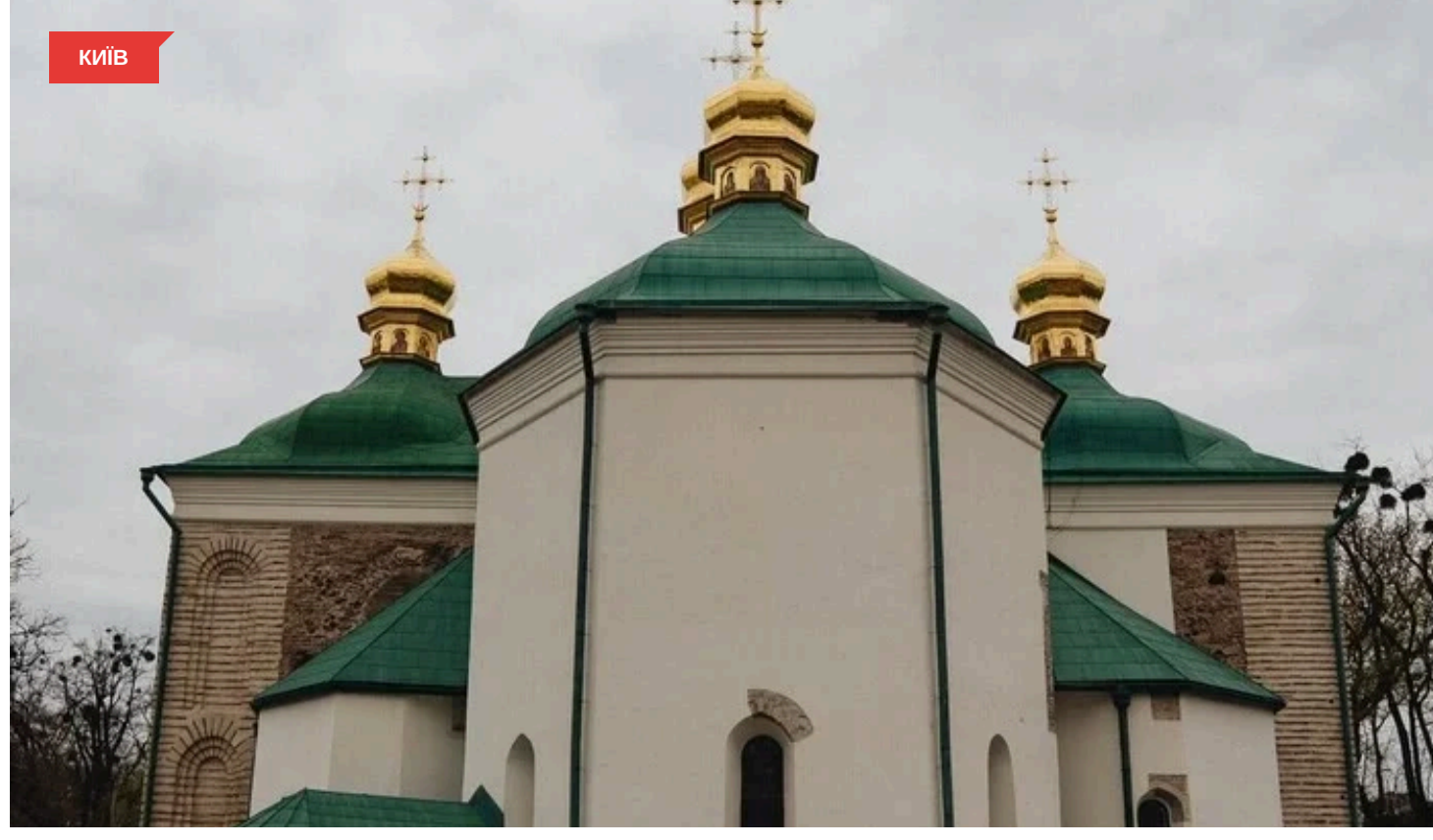


У Лаврі Після Російської Атаки Відновив Роботу Один Із Найдавніших Храмів Києва

Головна - Київ - У Лаврі після російської атаки відновив роботу один із найдавніших храмів Києва

1920x134



У Лаврі Після Російської Атаки Відновив Роботу Один Із Найдавніших Храмів Києва

📅 17.06.2026 | 👁 381

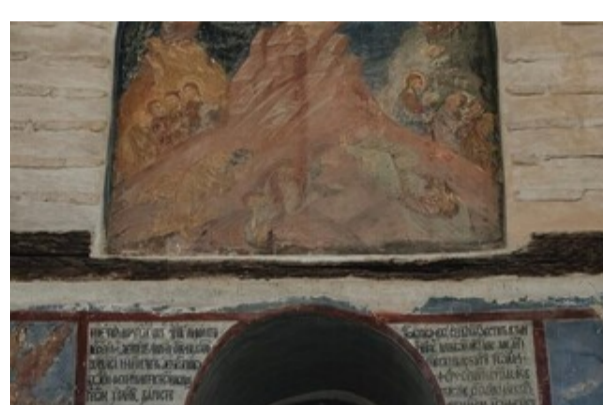
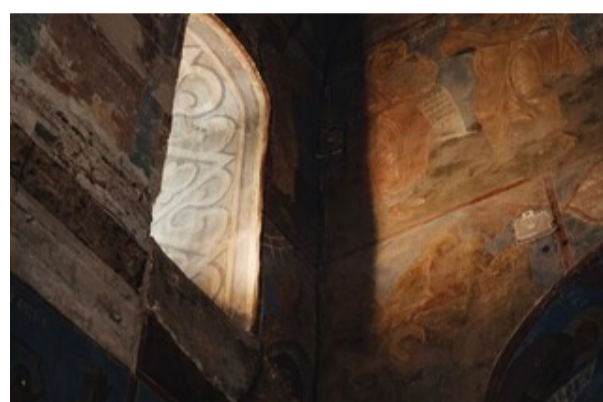
У столиці після ліквідації першочергових наслідків нещодавнього ворожого обстрілу відновила роботу Церква Спаса на Берестові. Храм, що входить до складу Національного заповідника «Києво-Печерська лавра», відкритий для відвідувачів від сьогодні, 17 червня. Про це повідомляє «Глявком» із посиланням на [пресслужбу](#) заповідника.

У Лаврі зазначили, що на території комплексу все ще тривають обстеження та ліквідація наслідків пошкоджень, яких пам'ятка зазнала під час російської атаки в ніч на 15 червня. Проте унікальну стародавню церкву вже вдалося підготувати до прийому гостей.

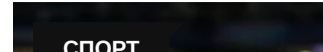
Церква Спаса на Берестові є однією з найдавніших святинь Києва. Вона розташована за адресою: вул. Івана Мазепи, 15 (за земляним валом, одразу за Національним музеєм Голодомору-Геноциду). Храм стоїть на місці колишньої княжої резиденції Берестове, де у 1015 році помер хреститель Руси-України князь Володимир Великий.

6 фото

На весь екран



Останні новини



«Мілан» і «Ювентус» Познаються За...



Ядерна Зброя Наблизилася До Кордонів...



Пожара На Броварщині: У Березані...



Тернопільська «Нива» Оголосила Про Призначення...



Одна З Країн ЄС Виступила...



Росія Залишилася Без Власного Бензину...

Розсилка

Підпишіться На нашу Розсилку!

79x81

Підпишіться на нашу розсилку, щоб бути в курсі подій щохвилини

email

Теги

Найпопулярніше



«Мілан» і «Ювентус» Познаються За Переможець Ліги...



Ядерна Зброя Наблизилася До Кордонів Росії. Фінляндія...



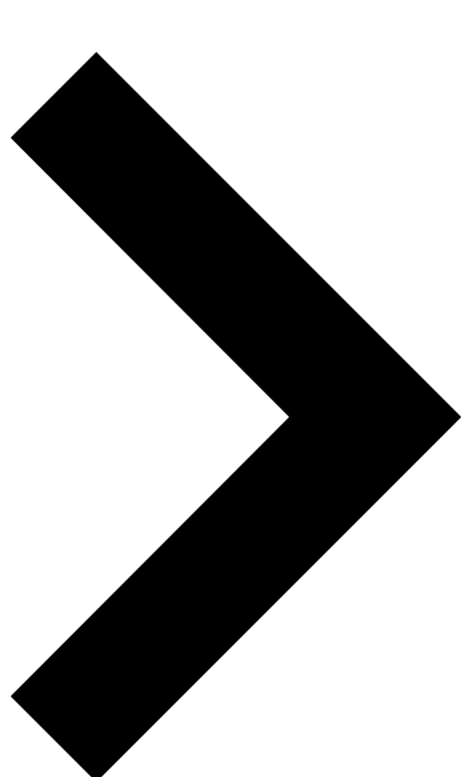
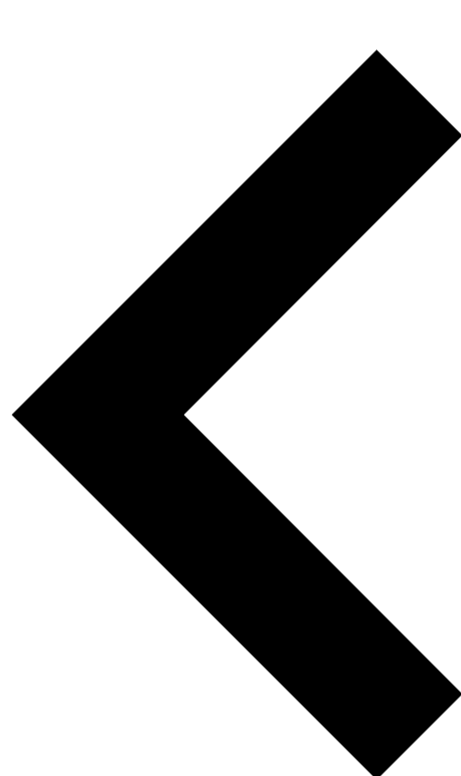
Пожара На Броварщині: У Березані Вранці Спалахнула...



Тернопільська «Нива» Оголосила Про Призначення Колишнього Наставника...



Одна З Країн ЄС Виступила Проти Нового...



Церква Спаса на Берестові є однією з найдавніших святинь Києва
фото: пресслужба Києво-Печерської лаври

Споруда унікальна тим, що поєднує архітектурні шари різних епох – від XII до XIX століття. Серед найцінніших скарбів інтер'єру, які тепер знову можуть побачити кияни та гости міста:

автентичні фрески княжої доби XII століття; розписи грецьких майстрів XVII століття; рідкісний прижиттєвий портрет митрополита Петра Могили. Нагадаємо, цієї ночі Росія атакувала Україну. Найбільшого удару зазнав Київ. Окрім великою кількості пошкоджених будинків було влучання у Києво-Печерську Лавру. Унаслідок прямого влучання на території об'єкта всевітньої спадщини Юнеско виникла масштабна пожежа – загорівся дах Успенського собору, пошкодження суттєві. Святині та богослужбові предмети з лаври встигли евакуювати.

У Києві у Печерському районі влучання в п'ятиповерховий житловий будинок. В Оболонському – внаслідок влучання, поперечно, сталася руйнація в житловому будинку між третім та четвертим поверхами. У Солом'янському – влучання в дев'ятиповерховий житловий будинок.

Також внаслідок російської атаки виникла пожежа на Національній кіностудії імені Олександра Довженка. Влучання знищило найбільшу й найстарішу костюмну колекцію України. У студії зберігали близько ста тисяч костюмів і три мільйони одиниць різноманітного одягу. Влучання пошкодило також інші корпуси та будівлі кіностудії.

Поділіться цією статтею!



◀ Попередня стаття

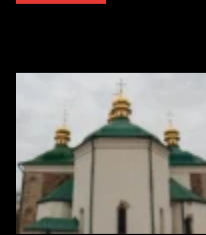
«Мілан» і «Ювентус» Познаються За Переможець Ліги Чемпіонів...

Максим Бондарь



Коментарі закриті.

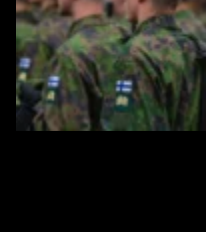
ПОПУЛЯРНІ МАТЕРІАЛИ



У Лаврі Після Російської Атаки Відновив Роботу Один Із Найдавніших Храмів Києва
 📅 17 Червня, 2026



«Мілан» і «Ювентус» Познаються За Переможець Ліги Чемпіонів – Інсайдер
 📅 17 Червня, 2026



Ядерна Зброя Наблизилася До Кордонів Росії, Фінляндія Ухвалила Резонансне Рішення
 📅 17 Червня, 2026

ПОПУЛЯРНІ КАТЕГОРІЇ

Війна	13
Київ	310
Економіка	148
Україна	698

ФОТОГАЛЕРЕЯ

