

Главная / Происшествия

07:38 / 17.06.2026

ПРОИСШЕСТВИЯ

## АРМІЯ ВОРОГА ОТОЧИЛА КОСТЯНТИНІВКУ З ТРЬОХ БОКІВ І ПЕРЕХОДИТЬ ДО ПОГЛИНАННЯ МІСТА, – DEEPSTATE



Ілюстративне фото з відкритих джерел

Ситуація навколо Костянтинівки розгортається найважчим сценарієм, адже противник вийшов буквально з усіх сторін на окраїни міста і здійснює активний тиск та просочується в глибину населеного пункту. Про це пише аналітичний паблік [DeepState](#).

Спостерігаються фіксації піхоти ворога зі східної частини через Новодмитрівку та постійні фіксації з боку Берестка та Іллінівки.

З виходом на необхідні рубежі, противник поступово переходить до тривалого поглинання міста, де частково видніється сценарій Покровська. Зокрема, чомусь повторюються помилки зі спробами хаотичних зачисток міста, в той час, коли противник має простір для просування і змінює свої позиції в разі необхідності. У спілкуванні з бійцями, вони зазначають про велику кількість піхоти москвитів, яка неспіврозмірна з кількістю наявних ресурсів у Сил оборони.

Противник намагається вийти в перешийку міста в північній частині і перекрити всю центральну та південну частину від нормального постачання. Зробити ворог це може найпростішим чином - добратися фізично піхотою в цей район і, як в Покровську, влаштувати засідки і координувати своїх пілотів для вогневого контролю. Цю динаміку просувань можна побачити, зокрема, на мапі, яка виражена сірою зоною.

Одночасно з цим противник рівняє з землею сам населений пункт і перетворює його в суцільну руїну, яку скоро навіть неможливо буде утримувати. Поспішність росіян в успіхах змушує їх штампувати відео за допомогою ШІ про нібито взяття міста чи окремих його районів, а вихід на необхідні рубежі, які прогнозують цей успіх в подальшому підштовхує їх на активний тиск з колосальними втратами.

Однак варто не забувати, що росіяни не рахують своїх людей, тому відповідна тактика для них є нормою і не є приводом для радості. У Покровську вони також втратили багато піхоти, про що постійно зазначалося в українському інфопросторі, але в кінцевому результаті Покровськ вони захопили, а ми також втратили колосальну кількість людей.



Костянтинівка є "воротами" для відкриття Слов'янсько-Краматорської агломерації. Противник це знає, усвідомлює і враховує для своїх подальших наступальних дій. Коли впаде Костянтинівка (а це питання часу), наступною буде Дружківка, яка зараз відіграє надважливу логістичну роль, а за нею вже Краматорськ.

Як тільки Костянтинівка перейде під контроль противника, логістика для Сил оборони в даному районі кардинально зміниться, створяться додаткові труднощі будь-яких пересувань, а саме перебування навіть в Краматорську стане надзвичайно небезпечним, де свою роботу вже будуть робити ворожі пілоти.

Далі москвитам потрібно буде відкривати ще одні "ворота" до Слов'янська і Краматорська. І якщо раніше це був Лиман, де зараз йде активний тиск, то наразі вони це можуть зробити південніше по відтинку від Миколаївки до Малинівки, продавивши бригади, у яких є проблеми, зокрема, з особовим складом, адже, на жаль, пріоритетом поповнення військ досі є штурмові підрозділи.

Підготував: [Сергій Дага](#)

ТЭГИ: [війна в Україні](#) [агресія рф](#) [Костянтинівка](#)

Общее количество просмотров: 36



### ЧИТАЙТЕ ТАКЖЕ



**МИР** «ПОЛЬША ПРЕДУПРЕДИЛА УКРАЇНУ О СТРОГОМ СОБЛЮДЕННІ КРИТЕРІВ ЧЛЕНСТВА В ЕС» 19:09



**ПОЛИТИКА** «ПУТІН ПЕРШИМ ПРИВІТАВ ТРАМПА З 80-РІЧЧЯМ, А ПІД ЧАС РОЗМОВИ ВИСНУВ УМОВИ ЩОДО УКРАЇНИ» 07:12



**МИР** «ПО ДВА ЄВРО ЗА ВЬСТРЕЛ: В ЛИТВЕ СОЗДАЛИ НОВЫЕ ПАТРОНЫ ДЛЯ ЗАЩИТЫ ОТ ДРОНОВ» 16:47



### НОВИНИ ПАРТНЕРІВ



Тайсію Пovalій засудили до ув'язнення і конфіскують майно

ДЕТАЛЬНІШЕ



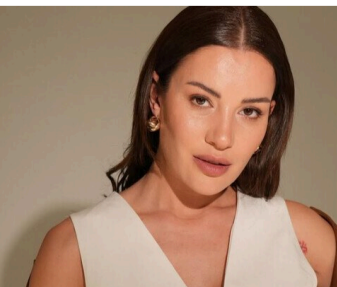
Екснамісник Лаври Павло назвав руйнування святині справою ..

ДЕТАЛЬНІШЕ



Як склалася доля Володимира Кличка після розриву з ..

ДЕТАЛЬНІШЕ



Їй було лише 35: раптово померла відома акторка турецьких ..

ДЕТАЛЬНІШЕ



наверх

