

ГОЛОВНА → СУСПІЛЬСТВО → МЕЖІ НА ПАПЕРІ І МЕЖІ В РЕАЛЬНОСТІ: ЧОМУ ЖУРНАЛІСТИ ВИКЛИКАЛИ ПОЛІЦІЮ НА КАР'ЕР "АГРОБУДСЕРВІСУ"

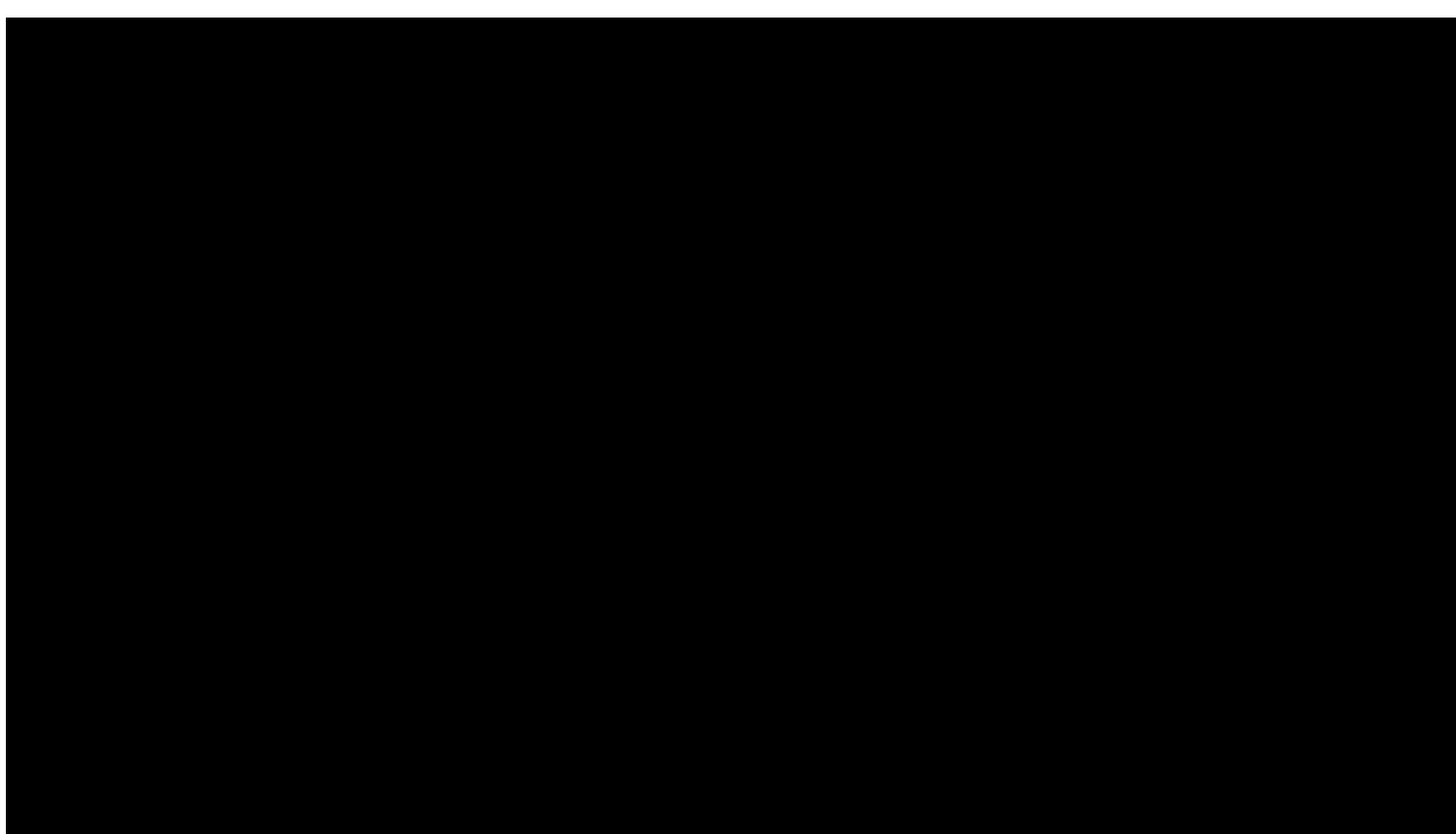
Межі на папері і межі в реальності: чому журналісти викликали поліцію на кар'єр "Агробудсервісу"

10:00, 15.06.26

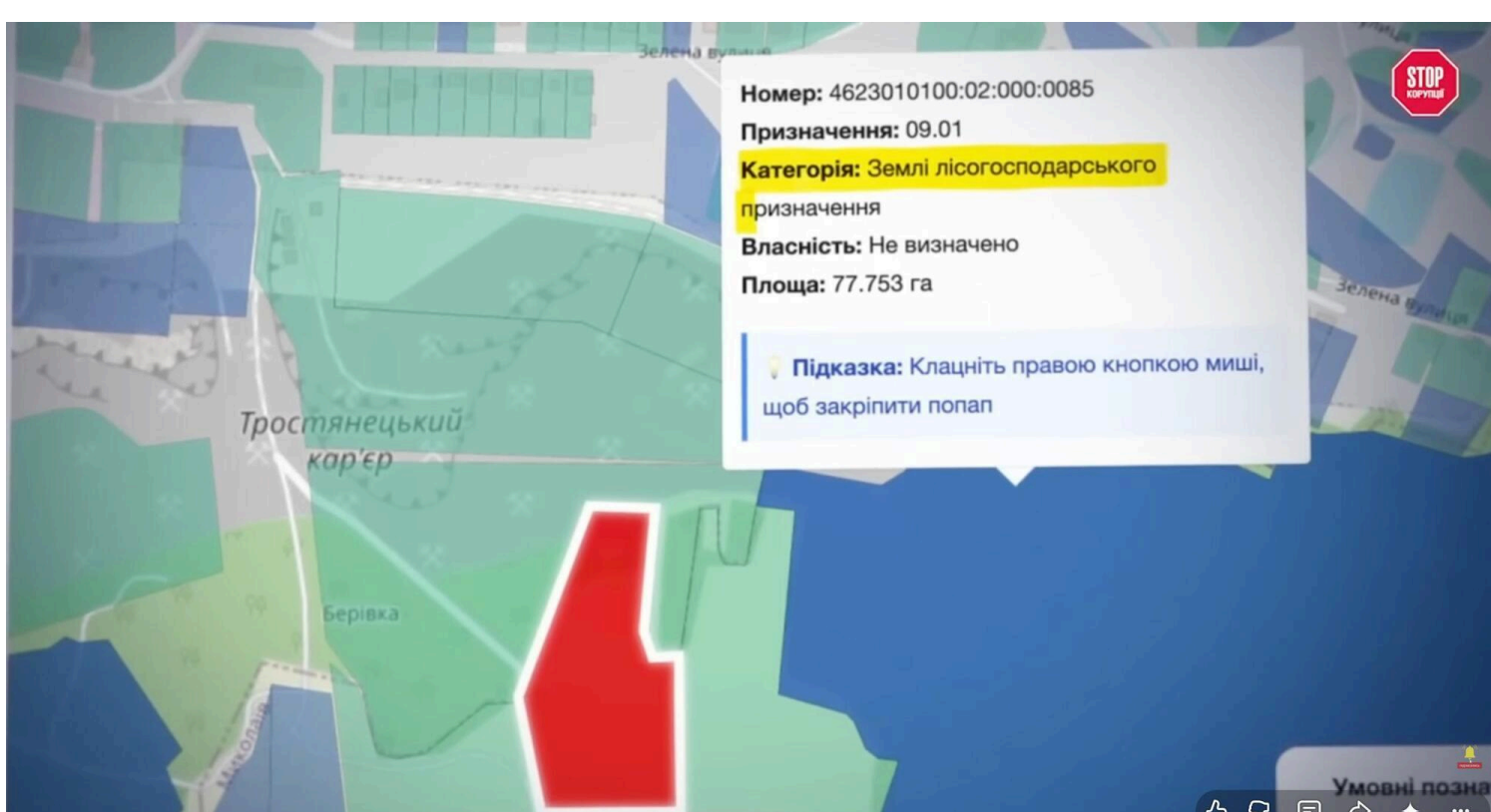


Піщаний кар'єр у селі Тростянець Стрийського району Львівської області вже має за плечима судове рішення про понад 40 мільйонів гривень збитків за незаконний видобуток на землях держлісфонду. Але, схоже, питання до меж його фактичної розробки не закриті — вони лише набувають нового виміру. Порівняння кадастрових даних із супутниковими знімками та власними зйомками з дрону зафіксувало невідповідності, які стали підставою для виклику слідчо-оперативної групи та звернення до Держекоінспекції.

Аналіз кадастрової карти в районі кар'єру ТОВ "Агробудсервіс" показує: частина прилеглої до об'єкта території має цільове призначення, пов'язане з лісовим господарством. Це не порожні поля і не землі промислового призначення — це ділянки, які за документами належать до лісового фонду.



Супутникові знімки та кадри з дрону, зроблені редакцією безпосередньо на місці, фіксують інше: ліс поруч із кар'єром відступає, а зона розчищеного ґрунту — розширюється. На знімках видно характерну світлу пляму кар'єрної розробки, яка впритул підходить до лісових масивів. Те, що з висоти виглядає як промисловий майданчик, за кадастровими даними мало б мати інший статус.

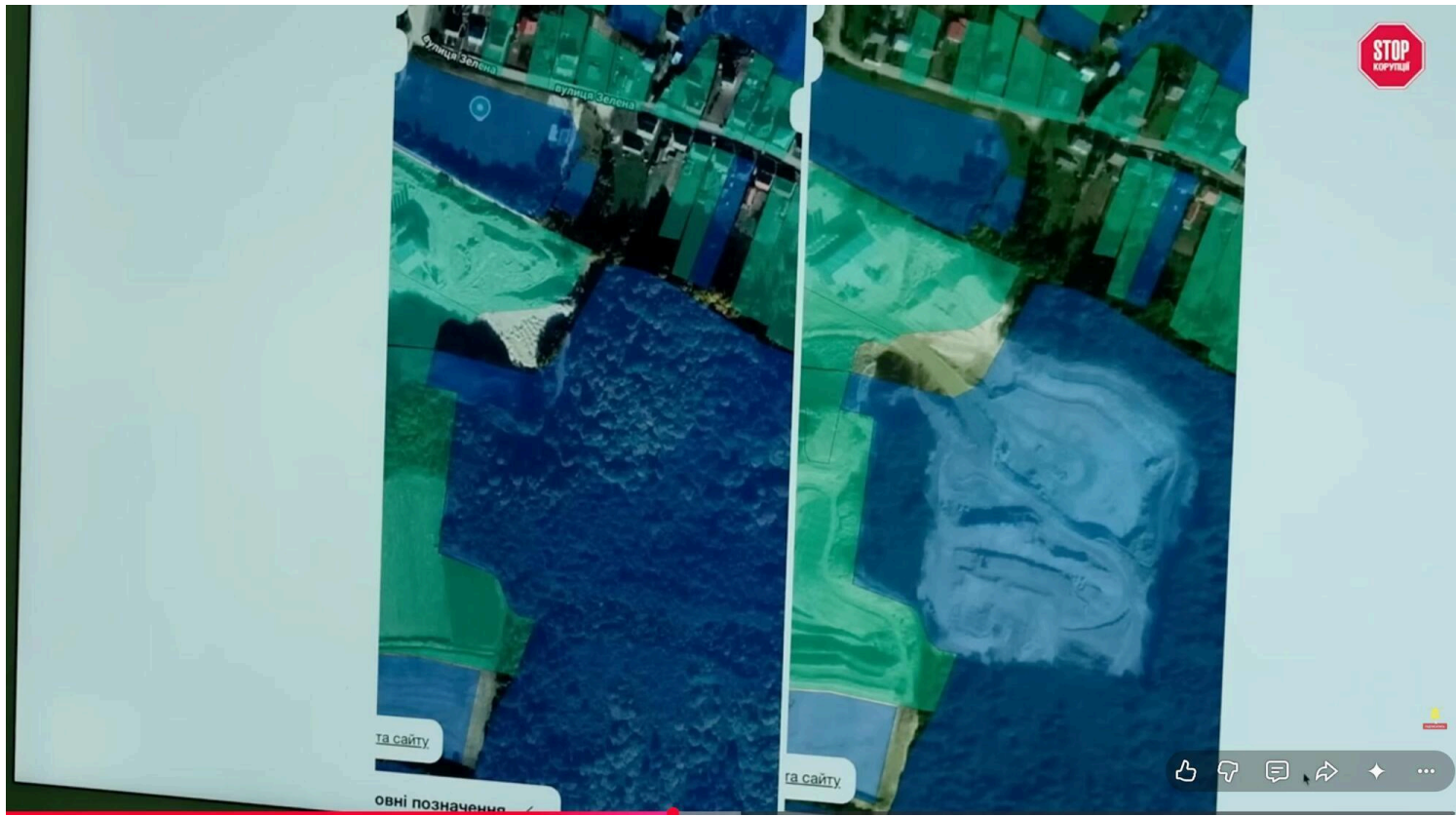


Редакція усвідомлює межі власної компетенції: повітряне знімання — не офіційна лісова експертиза і не геодезичне вимірювання. Висновок про те, чи відбулось фактичне порушення меж відведеної ділянки, можуть зробити лише профільні органи з належними інструментами. Але саме невідповідність між тим, що зафіксовано з повітря, і тим, що зазначено в кадастрі, стала підставою для офіційного звернення.



Чому це питання не нове

Важливий контекст: це не перший раз, коли межі розробки цього кар'єру опиняються під питанням. У матеріалах справи про незаконний видобуток 2016–2017 років фігурують конкретні лісові точки — виділи №2 та №3 кварталу №84 Роздільського лісництва ДП "Стрийське лісове господарство". Саме там, за даними справи, було видобуто близько 75 тисяч кубометрів піску на землях держлісфонду, що й лягло в основу розрахунку збитків у розмірі понад 40 мільйонів гривень.



Тобто прецедент вже існує і підтверджений судом. Саме тому будь-які нові ознаки того, що межі кар'єрної розробки виходять за дозволені рамки, є не просто технічним питанням — а підставою для перевірки з урахуванням попередньої історії об'єкта.

Виклик поліції та заява

Під час візиту редакції на місце журналісти зафіксували ділянки, що викликали питання щодо відповідності кадастровим даним, і викликали слідчо-оперативну групу. Правоохоронцям були показані конкретні ділянки, побачене задокументоване, подана офіційна заява про можливе правопорушення.



Редакція також направила запити до лісових органів з питаннями про те, чи відповідає фактичний стан прилеглих до кар'єру ділянок їхньому задекларованому призначенню, хто зобов'язаний здійснювати контроль і чи ведеться такий контроль на практиці. Відповіді очікуються.

Реакція Держекоінспекції

Держекоінспекція відреагувала оперативно. У відповідь на звернення редакції відомство підтвердило: виїзд на кар'єр спільно з поліцією відбувся. До роботи залучена землепорядна організація — для оцінки можливих порушень меж земельних ділянок. Офіційні висновки за результатами цієї роботи будуть оприлюднені після їх надходження до редакції.

Сам факт оперативної реакції органів — позитивний сигнал. Але він також підкреслює питання, яке напрошується: а де був цей контроль раніше? Особливо з огляду на те, що кар'єр має задокументовану історію порушень меж відведених ділянок, яка завершилась судовим рішенням про десятки мільйонів збитків.

Контроль, який запізніється

Держпраці, прокуратура, господарські суди, тепер Держекоінспекція і поліція — перелік структур, що так чи інакше долучились до різних епізодів історії цього кар'єру, чималий. Але хронологія подій змушує поставити незручне запитання про системність контролю.

Незаконний видобуток 2016–2017 років на землях держлісфонду тривав досить довго, щоб накопичити 75 тисяч кубометрів піску — і був зафіксований не в режимі реального часу, а вже постфактум. Нові питання до меж розробки виникли після того, як туди приїхали журналісти з дроном, а не в результаті планової перевірки профільних органів.

Це не означає, що органи бездіяльні. Але це означає, що реакція системи контролю на цьому об'єкті хронічно відстає від самої діяльності. І поки що жоден із перевірочних циклів не призвів до того, щоб питання до кар'єру були закриті остаточно — вони лише переходять з одного розділу до наступного.

Кар'єр продовжує роботу. Органи контролю — на місці. Висновки — попереду.

Читати також: справа "Агробудсервісу": чи відреагують правоохоронці та екоінспекція на знищення столітнього лісу на Львівщині?

БІЛЬШЕ НОВИН

10 апаратів Easy Pulse Schiller для фронту: БФ "Надія" та Schiller AG посилюють медичні підрозділи
10:39, 15.06.26

Магнітна буря 15 червня: яка буде її потужність
09:53, 15.06.26

Масована атака рф по Україні: є загиблі, пошкоджені житлові будинки та об'єкти культури
09:15, 15.06.26

Журналісти звернулись до ОГП через ознаки затягування у справі банди Сергія Бойка
09:10, 15.06.26

Очікуються дощі, грози, град і шквали: якою буде погода в Україні сьогодні
08:58, 15.06.26

Спадщина ЮНЕСКО: рф двічі вдарила по Києво-Печерській лаврі
07:55, 15.06.26

У Києві водії із заклятими номерами тікав від поліції тротуаром: під час затримання стався конфлікт
07:30, 15.06.26

Київські водії трамваїв представлять столицю на європейському чемпіонаті TRAM-EM у Варшаві
23:01, 14.06.26

У Києві та області викрили нелегальний продаж раків і риби: вилучили продукцію без документів
22:01, 14.06.26

ПОПУЛЯРНІ НОВИНИ



10 апаратів Easy Pulse Schiller для фронту: БФ "Надія" та Schiller AG посилюють медичні підрозділи
10:39, 15.06.26



Магнітна буря 15 червня: яка буде її потужність
09:53, 15.06.26



Масована атака рф по Україні: є загиблі, пошкоджені житлові будинки та об'єкти культури
09:15, 15.06.26



Журналісти звернулись до ОГП через ознаки затягування у справі банди Сергія Бойка
09:10, 15.06.26