

ТОП-ТЕМИ: [здоров'я](#) [новини України](#)[Новини](#) > Як неправильні кути встановлення коліс впливають на автомобіль

Як неправильні кути встановлення коліс впливають на автомобіль

Автор: **«Фраза»**

14.06.26 01:06

14

[на Фраза Україна →](#)

Колеса сучасного автомобіля – це не просто гума на дисках. Це точно налаштована система, де кожне колесо стоїть під певним кутом відносно дороги та кузова. Кути встановлення коліс визначають, як автомобіль реагує на поворот керма, як розподіляється навантаження на протектор під час гальмування та як поводитиметься машина на прямій ділянці траси. Коли ці кути виходять за межі допуску – навіть на кілька градусів – наслідки відчуються одразу: автомобіль починає «тягнути» вбік, шини зношуються нерівномірно, а керованість автомобіля помітно погіршується.

Що таке розвал-сходження

Розвал-сходження – це узагальнена назва для двох ключових параметрів геометрії коліс, які визначають їхнє положення у просторі.

- Розвал – це кут нахилу колеса відносно вертикальної осі при погляді спереду або ззаду. Якщо верх колеса нахилений назовні – розвал позитивний, всередину – негативний. Для більшості легкових автомобілів оптимальне значення близьке до нуля або злегка негативне: це забезпечує рівномірний контакт шини з дорогою та стабільну поведінку в поворотах. Відхилення розвалу від норми призводить до одностороннього зносу шин і зниження стійкості на дорозі.
- Сходження – це кут між поздовжньою віссю автомобіля та площиною колеса при погляді зверху. Якщо передні краї коліс ближчі один до одного – сходження позитивне (колеса «дивляться» всередину), якщо задні – негативне. Сходження компенсує природне розведення коліс під навантаженням під час руху і має вирішальний вплив на стабільність прямолінійного руху та знос протектора по краях.

Крім розвалу і сходження, у діагностиці використовують кастер (нахил осі повороту), різницю колісних баз між бортами та поперечне зміщення осей. Саме тому сучасна процедура регулювання виконується на стенді [Зд розвал-сходження](#) – тривимірному вимірному комплексу, який фіксує положення всіх чотирьох коліс одночасно та видає точну картину геометрії всього автомобіля, а не окремих осей.

Ознаки порушення геометрії коліс

Автомобіль досить красномовно сигналізує про те, що геометрія коліс потребує уваги. Важливо розпізнати ці сигнали вчасно – до того, як некоректні кути встановлення коліс завдадуть відчутної шкоди шинам і підвісці.

Найпомітніша ознака – відведення автомобіля вбік на рівній дорозі. Якщо машина стабільно тягне праворуч або ліворуч при відпущеному кермі – це майже завжди симптом порушення сходження або різниці розвалу між бортами. Схожа ситуація: керованість автомобіля стає «розмитою», водій відчуває, що для підтримання прямолінійного руху постійно доводиться підкоригувати керма – це стомлює навіть на короткій дистанції.

Нерівномірний знос шин – наступний очевидний індикатор. Знос лише по внутрішньому або зовнішньому краю протектора вказує на некоректний розвал. Знос по обох краях одночасно – ознака недостатнього тиску або неправильного сходження. Якщо одна шина зношується швидше за інші – причину варто шукати в асиметрії кутів між лівою та правою стороною.

Вібрація або нестабільна поведінка в поворотах, відчуття «плавання» кузова при маневруванні, надмірне зусилля на кермі – все це також може бути наслідком некоректних кутів.

Варто звернути окрему увагу на стан підвіски авто: якщо після ремонту або заміни важелів, рульових наконечників, стійок стабілізатора автомобіль змінив поведінку – регулювання коліс є обов'язковим наступним кроком, навіть якщо візуально все виглядає нормально.

Наслідки експлуатації авто без регулювання

Ігнорування порушеної геометрії коліс – одне з найдорожчих рішень, яке може прийняти водій. Некоректні кути встановлення коліс запускають ланцюгову реакцію, кінецьова вартість якої в рази перевищує вартість своєчасного регулювання.

Перше, що страждає – шини. Неправильний розвал і сходження можуть знищити комплект якісних шин за 10-15 тисяч кілометрів замість розрахованих 50–60 тисяч. Нерівномірне стирання протектора не лише скорочує ресурс – воно погіршує зчеплення з дорогою, збільшує гальмівний шлях і підвищує ризик аквапланування на мокрому покритті.

Підвіска авто зазнає додаткового навантаження, яке не передбачене конструкцією. Кулі, підшипники маточин, рульові наконечники та важелі підвіски розраховані на певний напрямок зусиль. Коли колесо стоїть під неправильним кутом, вектор навантаження зміщується – і деталі зношуються значно швидше. Підшипник маточини, розрахований на 80-100 тисяч кілометрів, при систематично некоректному розвалі може вийти з ладу вдвічі раніше.

Стійкість на дорозі знижується поступово, і водій звикає до поведінки автомобіля, що погіршилась – це особливо небезпечно. У штатному режимі некоректна геометрія просто дратує, але в екстремній ситуації – різкому маневрі, гальмуванні в повороті, русі по слизькій поверхні – відхилення від норми можуть призвести до непередбачуваної поведінки автомобіля.

Витрати пального також зростають: колеса з некоректним сходженням фактично «гальмують» один одного, збільшуючи опір кочення. За підрахунками, значне відхилення сходження від норми підвищує витрату пального на 3-7% – непомітно в рамках однієї поїздки, але відчутно на місяці експлуатації.

Оптимальна стратегія – виконувати діагностику на стенді Зд розвал-сходження двічі на рік: навесні після зимового сезону та восени перед переходом на зимову гуму.

[Читайте Фразу в Google News \(натиснути "Підписатися"\)](#)[Підпишіться на канали Фрази в Youtube, Twitter, Instagram, Facebook](#)

Теги:

**Де служить Ігор Ласточкін - несподівані деталі****У Чехії кілька чоловіків з'валтували 18-річну дівчину й...****Забужко висловилася про скандал навколо Мартиновської із...****У Росії скасували концерти Ані Лорак через звинувачення у...**

Коментарі



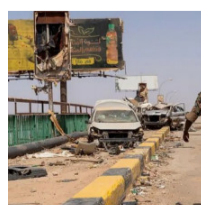
Статті



14.06.26 13:09

ЧС-2026 і футбольні технології: як VAR, AI і RefCam змінюють гру
Автор: **Александр Панько**

Дайджест



10.06.26 10:58

У 2025 році зафіксовано рекордну кількість конфліктів у світі
Автор: **BBC**

Вибір редакції

**За нав'язливе переслідування людини загрожує штраф та позбавлення волі, - законопроект ВРУ**[Всі новини](#) [Головне](#) [Популярне](#)

15.06.26 10:10

Іран розкрив деталі угоди із США

15.06.26 09:43

Відомий американський співак загинув в авіакатастрофі у Бразилії

15.06.26 09:27

США та Іран дистанційно підпишуть угоду, — ЗМІ

15.06.26 09:12

Зеленський та Трамп провели телефонну розмову

15.06.26 08:05

Японці розповіли про користь паперових книг

14.06.26 23:50

Українцям розповіли про погоду на 15 червня

14.06.26 15:02

Фіцо їдко висловився про ЄС та Україну

14.06.26 12:37

Американці розгадали ще одну таємницю космосу

14.06.26 12:10

Зеленський висловився про майбутні переговори щодо України

14.06.26 11:14

Генштаб ЗСУ оцінив нинішню ситуацію на фронті

Фото та Відео

**Кардіохірурга Іллю Ємця підозрюють у сексуальному тиску на співробітниць лікарні**

Новини блогосфери

09.06.26 18:33

Путін втратив адекватність

30.04.26 16:52

Доктринальний тупик: чому правильна зброя не змінює результат?

05.04.26 11:29

«Ухилянт» — не причина, а симптом

05.04.26 11:15

Вирок українському ринку електроенергії

Опитування

Що ви чекаєте від 2026 року?

- Закінчення війни в Україні
- Глобальну фінансову кризу
- Розвал Європи
- Кінець світу
- Нову пандемію

ГОЛОСУВАТИ

[переглянути результати](#)