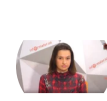


08:33

Субсидія при звільненні з роботи - умови призначення від ПФУ

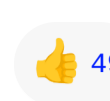
Пенсійний фонд пояснив, за якої умови житлова виплата на ЖКП нараховується людині з призупиненою угодою про працю



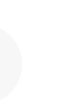
Ольга Палій
РЕДАКТОР



Ганна Зайцева
ЖУРНАЛІСТ



49



ПФУ пояснив, як оформити субсидію після звільнення

Люди, звільнені з роботи, мають право на житлову субсидію, але лише за однієї ключової умови. Схоже роз'яснення щодо вимоги мінімального ЄСВ для отримання допомоги на ЖКП Пенсійний фонд давав раніше: правило про [сплату мінімального внеску для тих, хто працює](#) на неповній ставці, стосувалося аналогічної ситуації. Ключовий критерій - сплата єдиного соціального внеску у потрібному розмірі за потрібний квартал. Якщо цю умову виконано, відмова у призначенні виплати є незаконною.

НЕ ПУБЛІКУВАТИ Субсидія при звільненні з роботи - умови призначення від ПФУ 1

Детальне роз'яснення опублікував [Пенсійний фонд України](#) у відповідь на запитання громадян. Субсидію призначать, якщо за людину сплачено єдиний соціальний внесок у розмірі не меншому ніж мінімальний - і саме протягом **кварталу, що передує кварталу перед місяцем звернення**. Тобто між кварталом з ЄСВ і місяцем звернення має бути рівно один проміжний квартал. Те саме правило діє, якщо субсидію призначають без звернення громадянина.

Пенсійний фонд навів конкретний приклад: якщо людина звертається за субсидією у червні (другий квартал 2026 року), то ЄСВ має бути сплачений протягом жовтня, листопада або грудня 2025 року - тобто четвертого кварталу минулого року. Доходи при цьому враховуватимуться за третій і четвертий квартали 2025 року - червень-грудень.

Чому ЄСВ визначив право на виплату

Призупинення трудового договору - поширена ситуація під час воєнного стану, коли роботодавець і працівник не можуть продовжувати співпрацю через бойові дії чи евакуацію. Формально людина залишається в трудових відносинах, але доходу не отримує. Саме тому держава перевіряє не факт роботи, а факт сплати внеску.

Субсидію не призначать, якщо людина не сплачувала єдиного внеску на загальнообов'язкове державне соціальне страхування сумарно протягом трьох місяців у тому періоді, за який враховуються доходи для призначення виплати. Для тих, у кого договір призупинений, ця норма потребує особливої уваги: якщо роботодавець не сплачував ЄСВ, людина може втратити право на допомогу навіть за умови офіційних трудових відносин.

Як розраховується виплата на ЖКП

Для призначення житлової виплати враховуються доходи за третій і четвертий квартали попереднього календарного року, якщо субсидію призначають з початку неопалювального сезону, та за перший і другий квартали поточного року - якщо з початку опалювального. У разі звернення не на початку сезону береться два квартали, що передують місяцю перед місяцем звернення.

Житлова субсидія - це адресна державна допомога на оплату житлово-комунальних послуг, витрат на управління багатоквартирним будинком, а також на придбання скрапленого газу та твердого чи рідкого пального палива. Розмір виплати визначається як різниця між вартістю комунальних послуг у межах соціальних нормативів та обов'язковим платежем домогосподарства.

Виплати на комуналку - що вплинуло на порядок

Перевірити, чи нараховано субсидію, можна в особистому кабінеті на вебпорталі ПФУ. Заяву можна подати також через застосунок "Дія". Субсидія нараховується на неопалювальний сезон - з 1 травня по 30 вересня, та на опалювальний - з 1 жовтня по 30 квітня.

Окремі категорії громадян мусять звернутися до Пенсійного фонду за субсидією на неопалювальний сезон до 1 липня - інакше втратять виплату за травень і червень. Пенсійний фонд раніше роз'яснював умови для тих, хто має особисто звертатися за нарахуванням допомоги на літній сезон, та умови автоматичного перепризначення.

Доходи та ЄСВ як основа для нарахування допомоги

Питання про те, за який саме квартал враховуються доходи для нарахування субсидії, є одним із найпоширеніших. Для розрахунку беруться доходи за третій і четвертий квартали попереднього року, якщо субсидія нараховується з початку неопалювального сезону; за перший і другий квартали поточного року - якщо з початку опалювального; і за два квартали, що передують місяцю перед місяцем звернення, - якщо [нарахування допомоги на комунальні послуги](#) відбувається не з початку сезону. Це правило стосується і тих, чий трудовий договір призупинено.

Мінімальна умова для отримувачів допомоги на ЖКП, у яких нестандартні трудові відносини, - наявність підтверженого ЄСВ за потрібний квартал. Для нарахування виплати на опалювальний сезон 2025-2026 звернутись до Пенсійного фонду необхідно, зокрема, якщо документи подаються вперше, у нарахуванні субсидії на неопалювальний сезон було відмовлено або відбулися [зміни у складі зареєстрованих осіб](#) чи соціальному стані. У разі призупиненого трудового договору зміна соціального стану також може вплинути на необхідність особистого звернення.

СЛІДКУЙТЕ ЗА НАМИ У TELEGRAM

Image

Птахи Мадяра влаштували випускний іспит російським морпіхам на полігоні Восточний

Перекази зарплат для працівників за кордоном - чек-ліст для HR

09:04
Птахи Мадяра влаштували випускний іспит російським морпіхам на полігоні Восточний

08:53
Перекази зарплат для працівників за кордоном - чек-ліст для HR

08:41
 У Красноперекопську після прильоту палає ключова електростанція півночі Криму

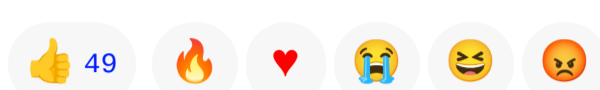
08:33
 Субсидія при звільненні з роботи - умови призначення від ПФУ

08:23
 Дрони та КАБп атакували Дніпропетровщину - шестеро людей у лікарні

08:13
 Полуниця досягає - огляд цін в супермаркетах

ЧИТАЙТЕ ТАКОЖ:

- [Житлова субсидія на неопалювальний сезон - хто має подати заяву в ПФУ до 1 липня](#)
- [Житлова субсидія дорівнює нулю - Пенсійний фонд пояснює, що коїться](#)
- [Жінка не може оформити субсидію через колишнього зятя, який не живе у квартирі з 2007 року - що вирішив суд](#)



СУБСИДІЇ | ПЕНСІЙНИЙ ФОНД

Світ	Україна	Київ	Регіони	Гроші	Шоу-біз	Життя
Геополітика	Війна	Столиця	Дніпро	Підвищення податків	Приватне життя	Життя
Країни світу	Події	Влада	Кривий Ріг	Економічне бронювання		Наука
Українці за кордоном	Політика	Бюджет	Нікополь			Здоров'я
	Кримінал	Культура	Буча - Ірпінь			Гороскопи
		Дива	Переяслав			
		Прес-релізи	Івано-Франківськ			
			Коломия			
			Калуш			



Про нас Наші автори Реклама

Інформатор проекти Столиця Ваші фінанси Авто Geek