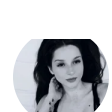


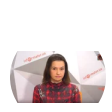
06:13

Допомога "єЯсла" - хто і за якої умови має на неї право, пояснює ПФУ

Пенсійний фонд пояснив, кому призначають виплату "єЯсла" і чому повернення до роботи повним робочим часом є ключовою вимогою для отримання грошей.



Марія Майборода
ЖУРНАЛІСТ



Ольга Палій
РЕДАКТОР

👍 53



Дитина Фото: Інформатор

Повернутися до роботи і водночас отримувати державну підтримку на дитину - саме така логіка закладена у програму "єЯсла". Раніше на порталі вже розповідали, як [виплата "єЯсла" нараховується на двох дітей](#) одночасно. Цього разу Пенсійний фонд нагадав про головну вимогу: без виходу на повний робочий час виплату не призначать.



Дитина з мамою Фото: Інформатор

Дитина з мамою Фото: Інформатор

Програма "єЯсла" є **додатковою допомогою** для матері або іншого законного представника дитини. Її мета - підтримати сім'ю і допомогти поєднати виховання малюка з роботою, як роз'яснює у своєму повідомленні [Пенсійний фонд України](#) у своєму роз'ясненні. Ключова умова призначення виплати - особа, яка фактично здійснювала догляд за дитиною, має приступити до роботи в режимі **повного робочого часу**. Часткова зайнятість або неофіційне працевлаштування права на допомогу не дають.

Порядок призначення і виплати державної допомоги сім'ям з дітьми затверджено постановою Кабінету Міністрів України від 27 грудня 2001 року № 1751. У чинній редакції документ враховує зміни, внесені постановами Кабміну від 31 грудня 2025 року № 1805, від 5 лютого 2026 року № 169 та від 15 травня 2026 року № 617.

Уряд оновив систему підтримки родин із малюками

Програма "єЯсла" вписана у ширшу реформу підтримки сімей. У 2026 році розмір допомоги "єЯсла" становить 8 000 гривень на місяць на кожну дитину. Для дітей з інвалідністю передбачена допомога "єЯсла" у підвищеному розмірі.

З 2026 року в Україні запроваджено новий вид підтримки сімей - допомогу для догляду за дитиною до досягнення нею однорічного віку. Тобто держава охоплює виплатами весь період - від народження малюка і до трьох років. Програма "єЯсла" вступає в дію саме з моменту, коли батько або мати повертається на роботу після першого дня народження дитини.

Підтримку за програмою "єЯсла" вже встигли оформити в багатьох українських родинах, а спеціальні рахунки для таких коштів вже можна відкривати в Ощадбанку.

Нова архітектура виплат для батьків

Уряд ухвалив проєкт закону щодо підвищення виплат при народженні дитини. Мета - сприятливі умови для зростання народжуваності та допомога батькам у поєднанні виховання дітей з роботою. Законопроєкт має підтримувати родину від моменту планування батьківства й до самостійності дитини, зокрема у медичній, соціальній та освітній сферах. Програма "єЯсла" - один з елементів цього комплексного підходу.

У рамках програми батьки можуть обрати: доглядати малюка до трьох років зі збереженням сплати ЄСВ чи повернутися на роботу та отримати виплату у розмірі 8 000 гривень. При зарахуванні дитини до школи передбачена програма "Пакунок школяра" - батьки отримають 5 000 гривень, щоб купити учню шкільне приладдя, дитячий одяг та взуття. Таким чином держава прагне зберегти сім'ї в Україні та спростити батькам рішення про повернення на ринок праці.

Як оформити виплату онлайн

Подати заяву на державні соціальні виплати можна дистанційно. Детальну покрокову [інструкцію щодо подання заяви онлайн](#) опублікував Пенсійний фонд на своєму вебпорталі електронних послуг. Для авторизації на порталі використовується кваліфікований електронний підпис або BankID.


Альтернативою є звернення до сервісного центру Пенсійного фонду особисто. Призначення та виплата допомоги при народженні регулюються Законом України від 21 листопада 1992 року № 2811-XII "Про державну допомогу сім'ям з дітьми" та постановою Кабміну від 27 грудня 2001 року № 1751. Те, що стосується збільшення [розмірів виплат на дітей у 2026 році](#), додатково роз'яснено в окремому матеріалі.


СЛІДКУЙТЕ ЗА НАМИ У TELEGRAM

Оперативні новини та розбори: Україна, світ, війна

ПІДПИСАТИСЯ

ЗАРАЗ ЧИТАЮТЬ НА ІНФОРМАТОРІ

 **Допомога "єЯсла" - хто і за якої умови має на неї право, пояснює ПФУ**

 **Марс у Тельці розпалить пристрасті – гороскоп на сьогодні, 12 червня**

06:13

Допомога "єЯсла" - хто і за якої умови має на неї право, пояснює ПФУ

23:07 вчора

Марс у Тельці розпалить пристрасті – гороскоп на сьогодні, 12 червня

19:51 вчора

Виробництво Фламінго FirePoint - скільки ракет реально і чому публічні цифри можуть бути дезінформацією

19:20 вчора

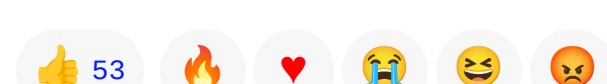
Маляр у день СБС розповів, скільки коштує ліквідація одного окупанта для України

18:51 вчора

Росія звітує про захоплення східної частини Костянтинівки - чи підтверджують це у ЗСУ

18:25 вчора

Росія може перенести виробництво антен для Шахедів до Петербурга - але Фламінго дістане і туди



ПЕНСІЙНИЙ ФОНД | ДІТИ | ВИПЛАТИ | ДОПОМОГА

Світ

Геополітика

Країни світу

Українці за кордоном

Україна

Війна

Події

Політика

Кримінал

Київ

Столиця

Влада

Бюджет

Культура

Дива

Прес-релізи

Регіони

Дніпро

Кривий Ріг

Нікополь

Буча - Ірпінь

Переяслав

Івано-Франківськ

Коломия

Калуш

Гроші

Підвищення податків

Економічне бронювання

Шоу-біз

Приватне життя

Життя

Життя

Наука

Здоров'я

Гороскопи



Про нас

Наші автори

Реклама

Інформатор проекти

Столиця

Ваші фінанси

Авто

Бек