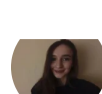


18:51

## Росія звітує про захоплення східної частини Костянтинівки - чи підтверджують це у ЗСУ

Міноборони РФ заявило про контроль над східною частиною міста та оточення підрозділів армії України на металургійному заводі - українське командування це не підтвердило



Ліна Кіндратюк  
ADMIN



Ганна Копитько  
РЕДАКТОР



21



Росія заявила про захоплення сходу Кос

Міністерство оборони Росії заявило про захоплення східної частини Костянтинівки та вихід до її північно-східних околиць. [Ворог нарощує удари та шукає слабкі місця в обороні](#) міста. Українське командування заяви Москви не підтвердило. Ситуація залишається критично напруженою.

У південно-західній частині Костянтинівки та на території місцевого металургійного заводу, згідно з офіційними заявами [Міністерства оборони РФ](#), нібито "ведеться знищення оточених підрозділів ЗСУ". Крім того, Москва стверджує, що штурмові підрозділи армії РФ "успішно просуваються у мікрорайоні Новоселівка". Жодне з цих тверджень підтверджено з боку українського командування не було.

Втім військовий з позивним "Мучной" не підтверджує інформацію росіян. За його словами, попри активність ворога, серйозних змін на фронті немає.

*"Загалом ситуація залишається контрольованою. Активність противника присутня практично по всій ділянці, однак наразі вона не призвела до серйозних змін обстановки. Ворог підтримує постійний тиск, не даючи напрямку охолонути, але й поки не демонструє ознак масштабного нарощування наступальних дій. Фактично русаки тримають робочий темп бойових дій, зберігаючи баланс і поступово промацуючи наші слабкі місця, щоб у потрібний момент спробувати збільшити інтенсивність тиску", - заявив босць у своєму телеграм-каналі.*

Ситуація під Костянтинівкою

Ситуація під Костянтинівкою

Водночас незалежні аналітики фіксують реальне ускладнення обстановки. Російські окупанти досягли тактичних успіхів у Костянтинівці - дві тактичні групи просунулися на південь від міста та у його східну частину. Згідно з даними українського військового спостерігача Костянтина Машовця від 10 червня, штурм ведуть дві великі тактичні групи - "Бахмут" і "Дзержинськ" (Торецьк).

У напрямку Іллінівка - Костянтинівка штурмові групи ТГр "Дзержинськ" прорвалися через район торговельного центру "7 вітрів" і парку Ювілейний до вулиці Ємельянова. Також вони просунулися на північний схід від проспекту Ломоносова до річки Кривий Торець, досягнувши району на північний захід від залізничної станції "Костянтинівка". Саму залізничну станцію "Костянтинівка" російським військам захопити не вдалося.

### Стан оборони міста: що відомо

Головна проблема підрозділів, які тримають оборону Костянтинівки, - нестача особового складу. Російська армія зосередила значні сили на захопленні міста, яке стало головним пунктом наступальної кампанії агресора навесні-влітку 2026 року. На цьому напрямку окупанти задіяли елементи кількох армій та укомплектували штурмові підрозділи.

Паралельний тиск на Іллінівку і Новодмитрівку, за оцінкою DeepState, загрожує північній частині Костянтинівки. Мета противника - відрізати сполучення між різними районами міста та розрізати її оборону на ізольовані ділянки. Аналітики ISW вважають, що російські війська продовжать проникати вглиб міста і зможуть закріпитися в окремих районах влітку 2026 року.

Однак це просування обійдеться окупантам величезними втратами, а оперативний успіх у масштабах усього "Кріпосного поясу" малоймовірний. Костянтинівка має особливе значення для всієї оборони Донеччини - місто входить до "поясу фортець" разом зі Слов'янськом, Краматорськом та Дружківкою. Втрата цього вузла може суттєво ускладнити оборону Краматорської агломерації та відкрити для агресора нові можливості для наступу.


### Як розгорталися бої за Костянтинівку раніше

Кампанія із захоплення Костянтинівки триває вже близько року. Російські війська розпочали підготовку наприкінці літа і на початку осені 2025 року після захоплення Торецька і більшої частини Часового Яру. У жовтні 2025 року окупанти вперше проникли в межі міста і відтоді зайняли щонайменше 12,69% його території. Докладніше про те, як [у Костянтинівці точиться жорстка рубка за квартали](#), розповідав Інформатор.

Окупаційні війська щодня завдають десятки ударів керованими та фугасними авіабомбами по Костянтинівці, перетворюючи житлові квартали на руїни. За інформацією Донецької обласної ОВА, у місті залишається понад 2500 мешканців - без газу, води та електропостачання. Про посилений вогневий і дронний контроль РФ над містом [сигналізував військовий Мучной](#), фіксуючи погіршення обстановки.

### СЛІДКУЙТЕ ЗА НАМИ У TELEGRAM

Image

 Росія звітує про захоплення східної частини Костянтинівки - чи підтверджують це у ЗСУ

18:51


**Росія звітує про захоплення східної частини Костянтинівки - чи підтверджують це у ЗСУ**

17:39

Радник міністра оборони і військові експерти пояснили, навіщо Україна б'є по Чебоксарах

16:38

Путін готує зимовий наступ та ще масштабніші удари - NUR про плани Кремля

 Нептуни нікуди не поділися - ракета знищила склади Чорноморського флоту РФ у Севастополі

17:46

**Нептуни нікуди не поділися - ракета знищила склади Чорноморського флоту РФ у Севастополі**

17:19

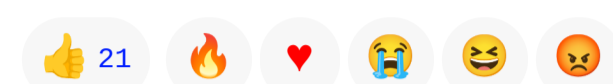
Трамп не хоче бути "кульгавою качкою" - тому знову планує піти на третій термін, хоча це заборонено

16:11

Костянтинівка під вогнем окупантів - ворог нарощує удари та шукає слабкі місця в обороні

## ЧИТАЙТЕ ТАКОЖ:

- [Костянтинівка під вогнем окупантів - ворог нарощує удари та шукає слабкі місця в обороні](#)
- [У Костянтинівці жорстка рубка за квартали - ситуація стрімко ускладнюється](#)



КОСТЯНТИНІВКА | ДОНЕЦЬКА ОБЛАСТЬ | ОКУПАНТИ

Світ

Геополітика

Країни світу

Українці за кордоном

Україна

Війна

Події

Політика

Кримінал

Київ

Столиця

Влада

Бюджет

Культура

Дива

Прес-релізи

Регіони

Дніпро

Кривий Ріг

Нікополь

Буча - Ірпінь

Переяслав

Івано-Франківськ

Коломия

Калуш

Гроші

Підвищення податків

Економічне бронювання

Шоу-біз

Приватне життя

Життя

Життя

Наука

Здоров'я

Гороскопи



Про нас

Наші автори

Реклама

Інформатор проекти

Столиця

Ваші фінанси

Авто

Geek