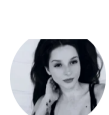


06:13

Житлова субсидія на неопалювальний сезон - хто має подати заяву в ПФУ до 1 липня

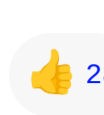
Окремі категорії громадян мають встигнути подати документи до 1 липня, щоб отримати виплату з 1 травня - з початку літнього періоду



Марія Майборода
ЖУРНАЛІСТ



Ольга Палій
РЕДАКТОР



28



Документи на субсидію фото: Пенсійний фонд України

Окремі категорії громадян мусять звернутися до Пенсійного фонду України за житловою субсидією на неопалювальний сезон до 1 липня - інакше втратять виплату за травень і червень. Раніше Пенсійний фонд роз'яснював умови для тих, хто має особисто звертатися за [призначенням допомоги на літній сезон](#), та умови автоматичного перепризначення. Більшість одержувачів субсидій не подає жодних заяв - їм виплату продовжують автоматично. Проте є категорії, для яких особисте звернення є обов'язковим.

📷 Фото: Пенсійний фонд України

фото: Пенсійний фонд України

Якщо заяву подано протягом двох місяців від початку неопалювального сезону, тобто у травні або червні, [повідомляє Пенсійний фонд України](#), виплату призначають з 1 травня, але не раніше дня виникнення права на неї. Отже, хто подасть документи до 1 липня - отримає виплату з початку сезону. Хто зволікатиме довше - втратить частину коштів.

На новий сезон субсидія призначається за **особистим зверненням**, якщо заявник орендує житло і самостійно сплачує комунальні послуги, у складі домогосподарства є внутрішньо переміщені особи, кількість фактично проживаючих менша за кількість зареєстрованих або домогосподарство претендує на субсидію на придбання скрапленого газу, твердого чи рідкого пічного палива. Звернутися особисто потрібно також тим, хто має право на виплату, але в опалювальний сезон розмір плати за комунальні послуги не перевищував обсягу обов'язкового відсотка платежу - тобто субсидію в опалювальний сезон було призначено в розмірі 0,00 грн.

Документи до Пенсійного фонду можна подати особисто або поштою в одному з сервісних центрів, через портал електронних послуг ПФУ або мобільний додаток, через портал "Дія", у центрах надання адміністративних послуг (ЦНАП), а також через уповноважених осіб виконавчого органу сільської, селищної або міської ради.

Більшість одержувачів отримала перепризначення автоматично

Більшості одержувачів, які отримували житлову субсидію в опалювальний сезон, її перепризначають автоматично - якщо не змінилися дані про майновий стан чи склад домогосподарства. Якщо такі зміни відбулися - необхідно повідомити про них Пенсійний фонд. Законодавство передбачає інформування протягом 30 днів з моменту настання таких змін.

Пенсійний фонд України надсилає кожному одержувачеві субсидії через особисті кабінети на вебпорталі електронних послуг повідомлення про рішення щодо перепризначення виплати на неопалювальний період, її розмір або причину відмови. Субсидія - це різниця між вартістю комунальних послуг та розміром обов'язкового платежу. В Україні діє експериментальний проєкт, завдяки якому звернутися за житловою субсидією стало простіше - нікуди не потрібно йти, все можна зробити з дому, а необхідну інформацію збирають з офіційних реєстрів.

Що ще варто знати про оформлення комунальної допомоги

Житлова виплата на оплату комунальних послуг і витрат на управління багатоквартирним будинком розраховується на неопалювальний сезон з 1 травня до 30 вересня. Щоб її нарахували з початку цього сезону, окремим категоріям громадян необхідно подати заяву до кінця червня - про ці [строки для збереження виплати](#) Пенсійний фонд нагадував ще раніше.

Для призначення виплати на опалювальний сезон 2025-2026 до відповідних органів треба звертатися, якщо документи подаються вперше, у призначенні субсидії на неопалювальний сезон було відмовлено через борг чи відсутність доходів, або відбулися зміни у складі зареєстрованих осіб чи соціальному стані. Детальніше про порядок оформлення перед опалювальним сезоном [роз'яснював Пенсійний фонд](#) у відповідній публікації.

СЛІДКУЙТЕ ЗА НАМИ У TELEGRAM

Оперативні новини та розбори: Україна, світ, війна

[ПІДЛИСАТИСЯ](#)

ЗАРАЗ ЧИТАЮТЬ НА ІНФОРМАТОРІ

Житлова субсидія на неопалювальний сезон - хто має подати заяву в ПФУ до 1 липня

Росія будує нову військову базу біля кордонів Фінляндії - це перший випадок з часів СРСР

06:13

Житлова субсидія на неопалювальний сезон - хто має подати заяву в ПФУ до 1 липня

23:24 вчора

Росія будує нову військову базу біля кордонів Фінляндії - це перший випадок з часів СРСР

23:08 вчора

У стосунках полетять іскри, все через Венеру з Юпітером - гороскоп на сьогодні, 11 червня

23:06 вчора

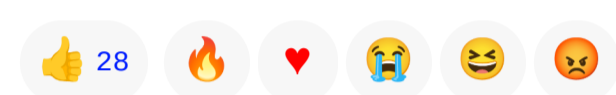
Точно дістався не літаком - в МЗС розкрили деталі візиту Абрамовича до Києва

21:46 вчора

Рейтинг Зеленського незначно зріс - але є нюанси

20:42 вчора

Росіяни вдарили по багатоповерхівці в Павлограді - поранено дитину та трьох чоловіків



[ПЕНСІЙНИЙ ФОНД](#) | [СУБСИДІЇ](#) | [ВИПЛАТИ](#)

Світ

[Геополітика](#)

[Країни світу](#)

[Українці за кордоном](#)

Україна

[Війна](#)

[Події](#)

[Політика](#)

[Кримінал](#)

Київ

[Столиця](#)

[Влада](#)

[Бюджет](#)

[Культура](#)

[Дива](#)

[Прес-релізи](#)

Регіони

[Дніпро](#)

[Кривий Ріг](#)

[Нікополь](#)

[Буча - Ірпінь](#)

[Переяслав](#)

[Івано-Франківськ](#)

[Коломия](#)

[Калуш](#)

Гроші

[Підвищення податків](#)

[Економічне бронювання](#)

Шоу-біз

[Приватне життя](#)

Життя

[Життя](#)

[Наука](#)

[Здоров'я](#)

[Гороскопи](#)



[Про нас](#)

[Наші автори](#)

[Реклама](#)

[Інформатор проекти](#)

[Столиця](#)

[Ваші фінанси](#)

[Авто](#)

[Geek](#)