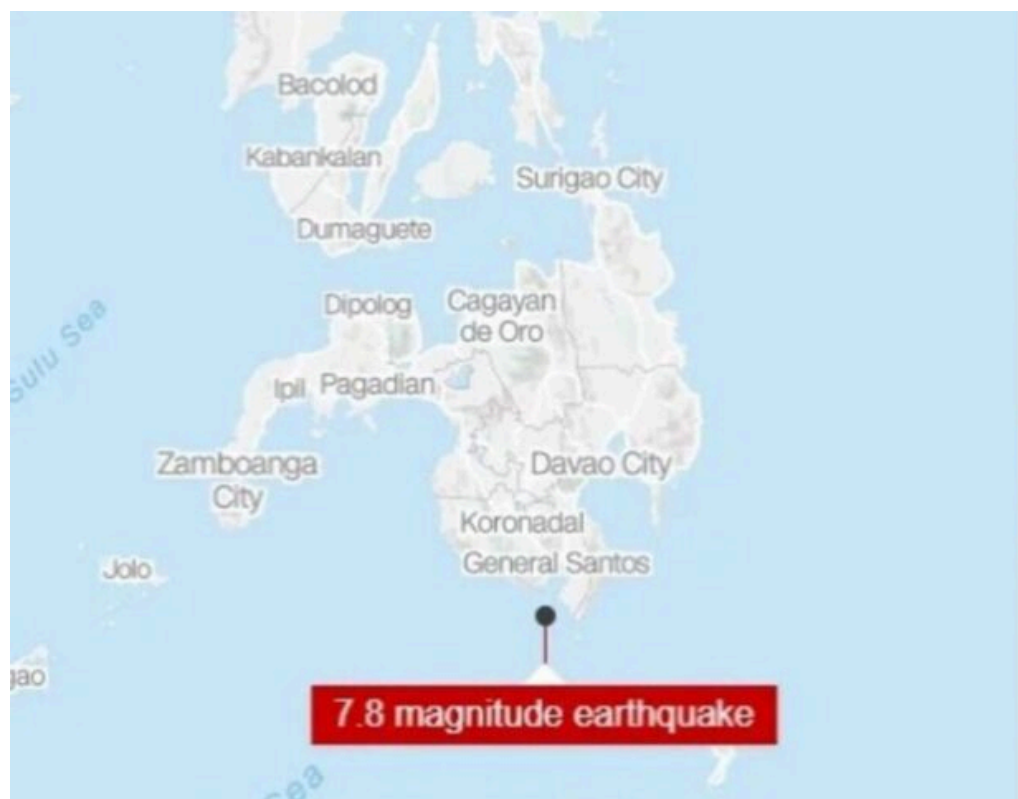


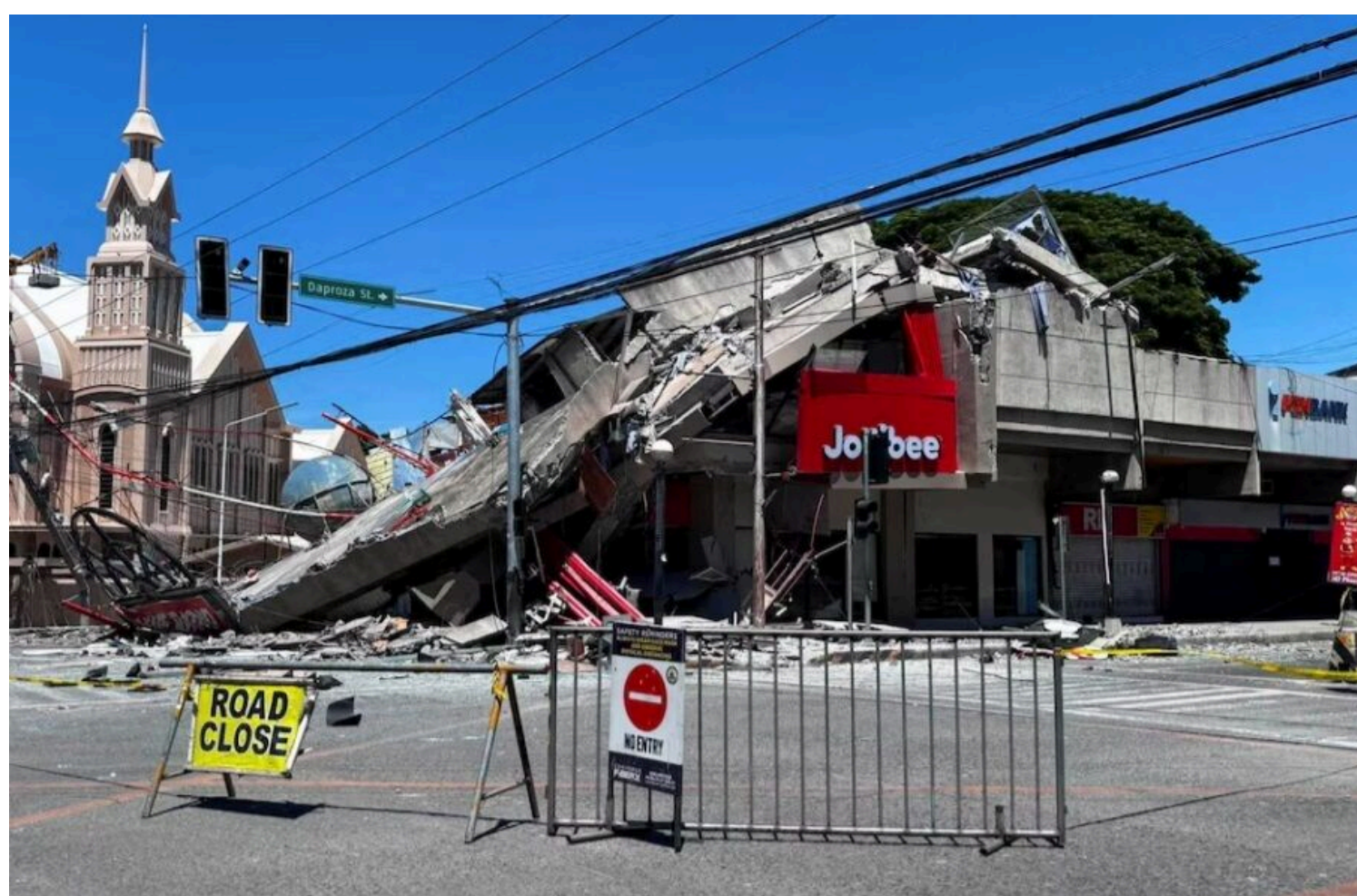
ГОЛОВНА → СВІТ → **ПОТУЖНИЙ ЗЕМЛЕТРУС СКОЛИХНУВ ФІЛІППІНИ: ПОНАД 120 ПОСТРАЖДАЛИХ****Потужний землетрус сколихнув Філіппіни: понад 120 постраждалих**

11:20, 08.06.26



На півдні Філіппін стався потужний землетрус магнітудою 7,8, який спричинив людські жертви, руйнування та масову евакуацію населення. Після підземних поштовхів влада оголосила попередження про можливе цунамі не лише на Філіппінах, а й у Японії та Індонезії.

Як повідомляє Reuters, за даними Геологічної служби США (USGS), землетрус стався о 07:37 за місцевим часом 9 червня. За київським часом поштовхи були зафіксовані вночі 8 червня. Осередок землетрусу залягав на глибині близько 35 кілометрів, а його епіцентр розташовувався поблизу узбережжя міста Генерал-Сантос у провінції Сарангані на острові Мінданао.



Попередньо повідомляється про 15 загиблих та щонайменше 129 постраждалих. Рятівальні служби продовжують працювати в постраждалих районах, тому кількість жертв може змінюватися.



Потужні підземні поштовхи відчувалися у десятках населених пунктів Філіппін, а також на території Індонезії. Після основного землетрусу сейсмологи зафіксували 138 афтершоків. Найсильніший із них досяг магнітуди 6,7.



Стихія завдала значних руйнувань. В одному з міст обвалився ресторан. Через появу тріщин було евакуйовано пацієнтів і персонал лікарні. Також частково зруйновано будівлю університету. У багатьох населених пунктах рятівальники та інженери оцінюють масштаби пошкоджень житлових будинків, адміністративних споруд та об'єктів інфраструктури.

Начальник поліції міста Алабель Бенджі Анчета повідомив, що під час землетрусу в будівлі поліцейського управління з'явилися тріщини. За його словами, це був найсильніший землетрус, який доводилося переживати місцевим жителям.



Після землетрусу Філіппінський інститут вулканології та сейсмології (Phivolcs) оголосив попередження про цунамі. За прогнозами, висота хвиль біля узбережжя Філіппін могла сягати трьох метрів. Для окремих районів Індонезії та Малайзії прогнозували хвилі висотою до одного метра.



Влада закликала мешканців прибережних територій негайно залишити небезпечні райони та піднятися на височини. Президент Філіппін Фердинанд Маркос-молодший заявив, що доручив усім профільним службам розпочати евакуаційні та пошуково-рятівальні роботи.

Попередження про можливе цунамі також оголосили для окремих районів Індонезії та південного узбережжя Японії. Згодом фахівці продовжили моніторинг ситуації в акваторії Тихого океану.

Філіппіни, Японія та Індонезія розташовані в так званому Тихоокеанському вогняному кільці — одному з найактивніших сейсмічних поясів планети, де регулярно відбуваються сильні землетруси та вулканічні виверження.

Нагадаємо, у Японії оголосили попередження про цунамі після потужного землетрусу магнітудою 7,5, який стався 20 квітня біля північно-східного узбережжя країни. Підземні поштовхи зафіксували на глибині близько 10 кілометрів.

ПОПУЛЯРНІ НОВИНИ



Від захоплення офісу Компарті до земель Міноборони: хто такий Юрій Дідовець

12:00, 08.06.26



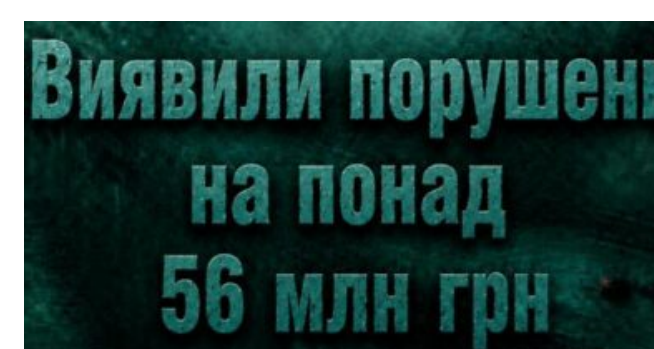
Викрав 16 дронів і продав за заниженою ціною: у ЗСУ викрили військовослужбовця

11:55, 08.06.26



Відрізати ударний дрон від приманки: у США випробовують нову систему виявлення

11:40, 08.06.26



Виявили порушень на понад 56 млн грн

Міст Патона ремонтуватиме КП, у якого аудит виявив порушення на 56 млн грн, — медіа

11:28, 08.06.26