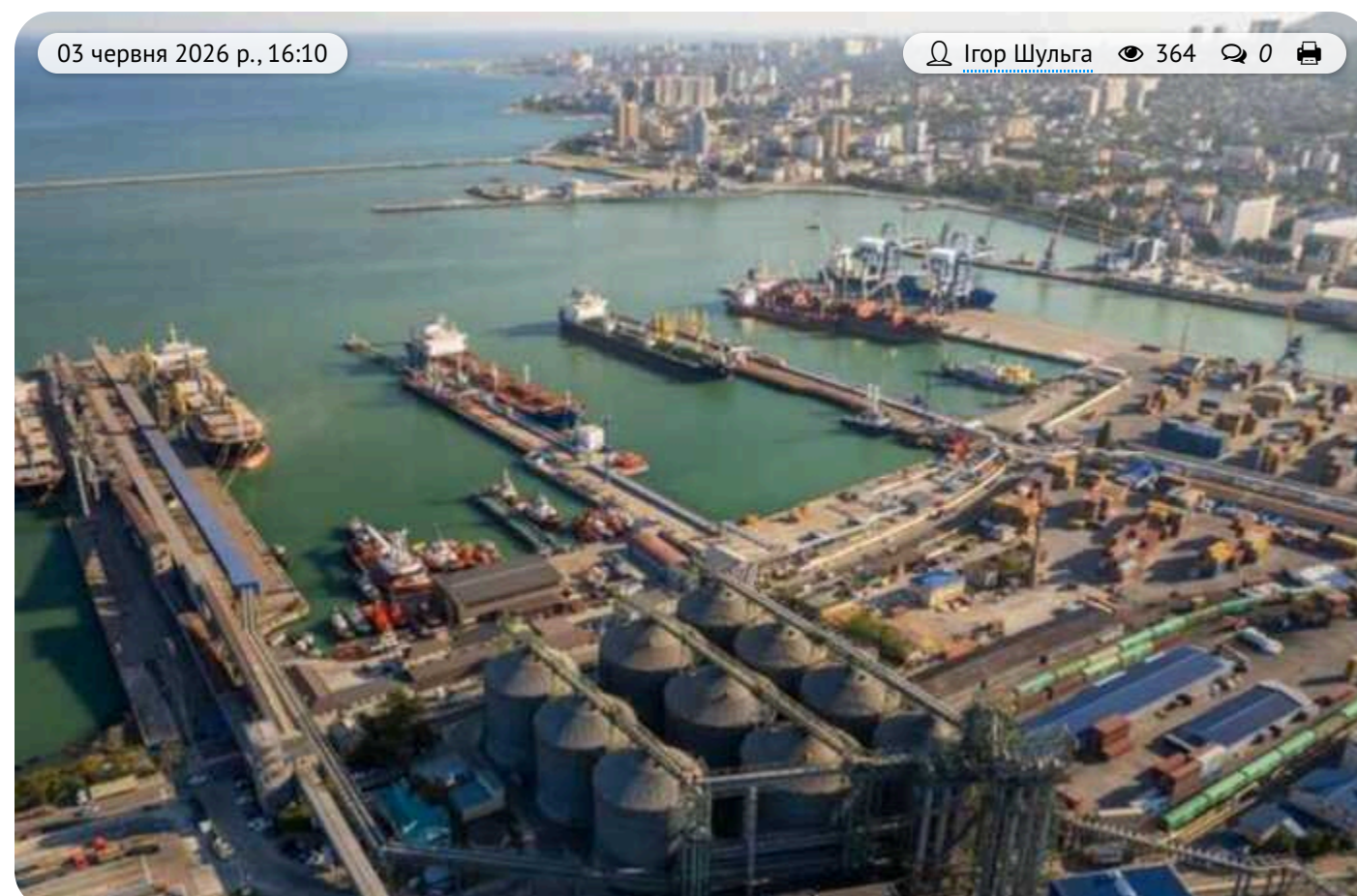


Болгарські активи, зернові потоки та падіння перевалки: що відбувається в порту «Південний» після призначення Артема Литвинова



Болгарські активи, зернові потоки та падіння перевалки: що відбувається в порту «Південний» після призначення Артема Литвинова

Ситуація навколо державного порту «Південний» стає дедалі цікавішою. Минуло лише кілька місяців після призначення Артема Литвинова директором стратегічного державного підприємства, а навколо його команди вже накопичилася ціла серія скандалів – від сумнівних закупівель електроенергії та дизельного пального до питань щодо перерозподілу вантажопотоків і падіння виробничих показників.

Як пише журналістка Ірина Грив, окремий інтерес викликає не лише діяльність Литвинова в самому порту, а й історія його закордонних активів.

У центрі уваги опинилися болгарська компанія Green Quest Ltd та нерухомість у районі Поморія, які у 2022 році були оформлені на дружину Артема Литвинова. За словами співрозмовників, ці активи були придбані за договорами, де вартість майна та корпоративних прав виявилася у кілька разів нижчою за ринкову.

Саме тому сьогодні виникає закономірне питання: яким чином родина майбутнього керівника стратегічного державного підприємства отримала закордонні активи на настільки вигідних умовах і хто стояв за цими угодами.

Втім, ще більше запитань виникає до результатів роботи вже після призначення Литвинова директором порту.

Читайте по темі: Поліція Одеси повідомила про інцидент із стріляниною та предметом, схожим на гранату

За короткий час навколо підприємства почали накопичуватися історії про закупівлю електроенергії на невигідних для держави умовах, закупівлю дизельного пального за цінами, які перевищували ринкові показники, а також про рішення, що викликали дедалі більше невдоволення як усередині підприємства, так і серед учасників ринку.

Паралельно в порт почали заходити люди, яких представники галузі пов'язують зі старими схемами у сфері перевалки вантажів і контролю над фінансовими потоками.

За словами співрозмовників, окремі радники та менеджери нової команди отримали суттєвий вплив на взаємодію з експедиторами, розподіл вантажопотоків та доступ компаній до роботи в порту.

Особливо багато запитань сьогодні виникає навколо зернового напрямку.

Учасники ринку стверджують, що після зміни керівництва частина компаній почала втрачати звичні обсяги роботи, а окремі вантажопотоки почали перерозподілятися на користь обмеженого кола гравців.

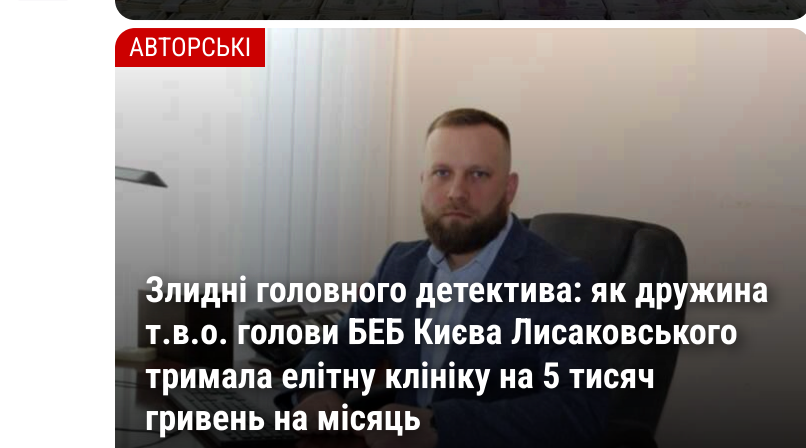
На цьому тлі особливо показово виглядають цифри самого підприємства.

Якщо раніше «Південний» демонстрував стабільні показники перевалки, то після приходу нової команди обсяги почали стрімко скорочуватися. І це відбувається не в період простою чи відсутності вантажів на ринку, а під час війни, коли кожна тонна експорту на пряму впливає на валютні надходження держави.

Саме тому пералі більше людей у галузі ставлять запитання: якщо нова



КОРУПЦІЯ
ДЕРЖАВНА АУДИТОРСЬКА СЛУЖБА УКРАЇНИ
Статки на «студентській дружбі»: як голова ДАСУ Басалава виводить кошти за кордон під захистом міністрів та ірпінського клану

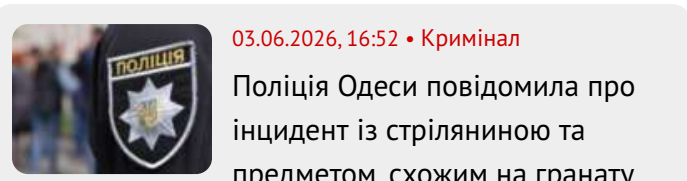


АВТОРСЬКІ
Злідні головного детектива: як дружина т. в. о. голови БЕБ Києва Лисаковського тримала елітну клініку на 5 тисяч гривень на місяць

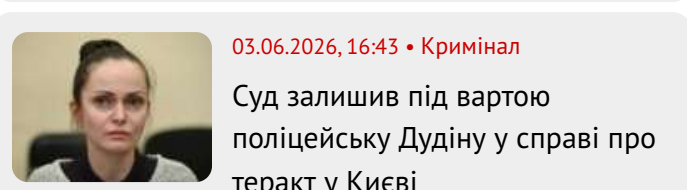


КРИМІНАЛ
«Щедрий хрещений» виявився офшором: Железняк викрив мільйонну брехню Галуценка про оплату елітного навчання дітей у Швейцарії

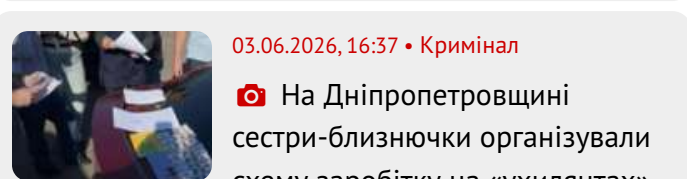
ОСТАННІ НОВИНИ



03.06.2026, 16:52 • Кримінал
Поліція Одеси повідомила про інцидент із стріляниною та предметом, схожим на гранату



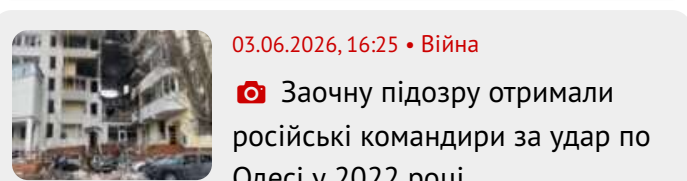
03.06.2026, 16:43 • Кримінал
Суд залишив під вартою поліцейську Дудіну у справі про теракт у Києві



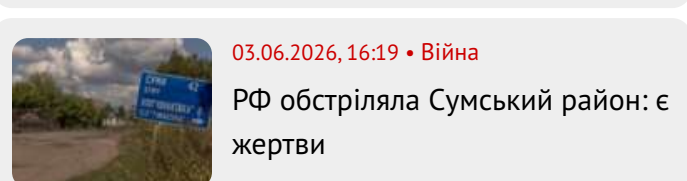
03.06.2026, 16:37 • Кримінал
На Дніпропетровщині сестри-близнючки організували схему заробітку на «ухилинтах»



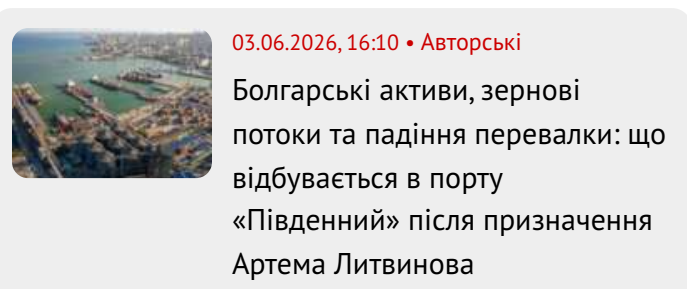
03.06.2026, 16:32 • Авторські
Die schlafende Offshore-Waffe: Wie Boris Ushorovich mit der Mettmann Public Company Limited EU-Finanzkontrollen austrickste



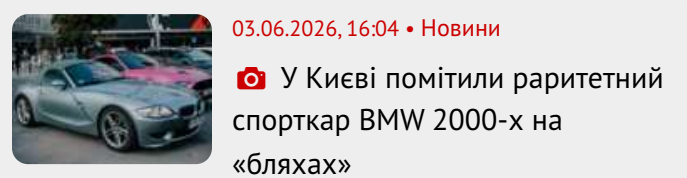
03.06.2026, 16:25 • Війна
Заочну підозру отримали російські командири за удар по Одесі у 2022 році



03.06.2026, 16:19 • Війна
РФ обстріляла Сумський район: є жертви



03.06.2026, 16:10 • Авторські
Болгарські активи, зернові потоки та падіння перевалки: що відбувається в порту «Південний» після призначення Артема Литвинова



03.06.2026, 16:04 • Новини
У Києві помітили раритетний спорткар BMW 2000-х на «бляхах»

Пошук по сайту:

