



Топ-теми:

- Арешт Єрмака
- Корупційна мафія Міндіча в Енергоатомі
- Напад Росії на Україну



НОВИНИ

КОНФЛІКТИ

ПОЗИЦІЯ

ДУМКА

ПОДІЇ

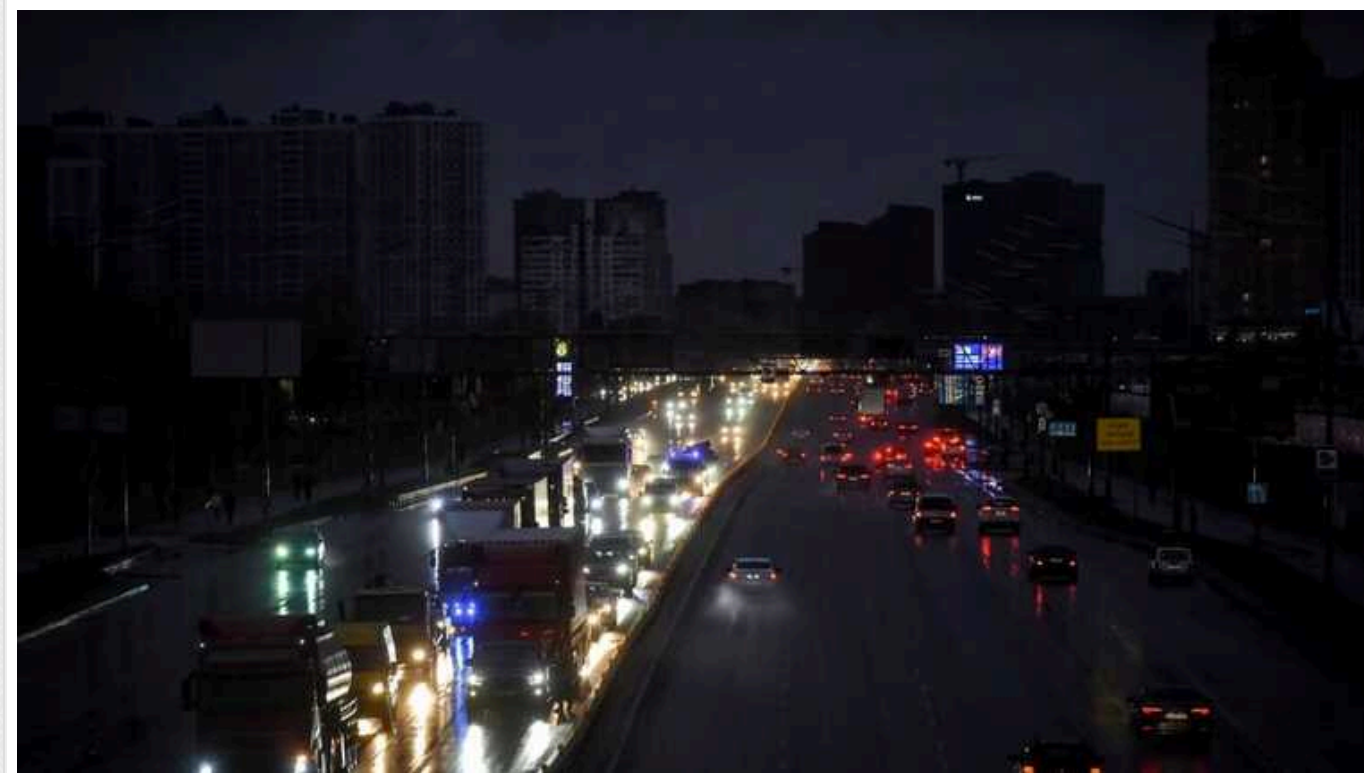
ВІЙНА

ВІДЕО

БЛОГИ

Головна > Статті > Позиція > Різне > В Україні є аварійні відключення світла через негоду: будуть діяти жорсткі обмеження

В Україні є аварійні відключення світла через негоду: будуть діяти жорсткі обмеження

[Читати на русском](#)[Read in English](#)

В Україні є аварійні відключення світла через негоду: будуть діяти жорсткі обмеження

В Україні сьогодні, 15 липня, жорсткі обмеження на споживання електроенергії застосовуються впродовж доби. Це означає, що графіки погодинних відключень світла діють з 00:00 до 24:00. Найбільш суворої режим відключень у чотири черги з більшою кількістю годин без електрики почнуться з 16:00 і триватиме до кінця доби. Окрім планових відключень, у шести областях виникають аварійні перебої зі світлом через негоду.

Про формат обмежень повідомили в "Укренерго": "З 16:00 до 24:00 обленерго застосовуватимуть чотири черги відключень одночасно. В інші години діятимуть три черги відключень", – йдеться у повідомленні.

Для порівняння, у вихідні, 13-14 липня, відключення зачіпали по 2-3 черги одночасно, тобто ситуація ускладнилася. "Через аномальну спеку в Україні та Європі, за прогнозом, споживання досягло максимальної позначки та суттєво перевищує можливості українських електростанцій для його покриття", – пояснили енергетики.

14 ЛИПНЯ

18:55

УВАГА! ІНФОРМАЦІЯ ПРО ВІДКЛЮЧЕННЯ 15 ЛИПНЯ

- ЗАВТРА, 15 ЛИПНЯ, заходи обмеження споживання будуть діяти протягом всієї доби**
- З 16:00 до 24:00 обленерго будуть застосовувати чотири черги відключень одночасно**
- В інші години діятимуть три черги відключень**
- Споживайте, будь ласка, ощадливо**

При цьому через погодні умови знеструмлено 446 населених пунктів у шести областях – Київській, Чернігівській, Житомирській, Тернопільській, Львівській та Рівненській. До прикладу, на Львівщині грози з поривами вітру залишили без електропостачання 214 населених пунктів. 102 із них – повністю без електропостачання, ще й 112 – частково. Ведуться відновлювальні роботи, повідомив вранці 15 липня голова Львівської ОВА Максим Козицький.

Чотири черги відключень світла: що це означає

Під час планових відключень світла "Укренерго" щодня оголошує, скільки черг відключатимуть одночасно у кожній області. Наприклад, 15 липня це три та чотири черги.

По суті це технічна інформація для обленерго. Але українцям слід розуміти: що більше черг, то більше годин без світла буде у вказану добу.

Існує умовне співвідношення кількості черг відключень світла з кількістю годинників без нього:

- 1 черга графіків означає 4 години відключень на добу (сумарно із 24 годин);
- 2 черги – 8 годин обмежень на добу;
- 3 черги – 12 годин без світла на добу;
- 4 черги – до 16 години обмежень на добу.

Як саме розподіляти ці відключення впродовж доби, розраховують обленерго та формують графіки для кожного регіону, пояснювали в "Укренерго". У ряді регіонів при цьому, наприклад, існує система з різними типами "зон відключень" у графіках.

Такі графіки застосовує ДТЕК у Києві, Київській області, на Одещині, у Донецькій області та на Дніпропетровщині. Зони в таблицях з графіками відключень позначені різними кольорами:

- темно-сіра зона – це час, коли світла точно немає;
- світло-сіра зона – відключення світла можливі;
- біла зона – світло гарантовано істи.

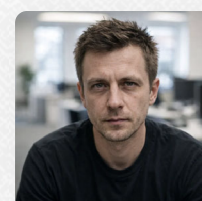
Тобто у зазначених регіонах кількість черг відключень прямо впливає на застосування "світло-сірих зон". Вимикати світло в цих зонах зазвичай починають у години, коли "Укренерго" оголошує три черги відключень.

Дата оновлення інформації – 08:47 13.07.2024																								
Часові проміжки	00:01	01:02	02:03	03:04	04:05	05:06	06:07	07:08	08:09	09:10	10:11	11:12	12:13	13:14	14:15	15:16	16:17	17:18	18:19	19:20	20:21	21:22	22:23	23:24
Повнецьок	☒	☒	☒	☒	☒	☒	☒	☒	☒	☒	☒	☒	☒	☒	☒	☒	☒	☒	☒	☒	☒	☒	☒	☒
Вівторок	☒	☒	☒	☒	☒	☒	☒	☒	☒	☒	☒	☒	☒	☒	☒	☒	☒	☒	☒	☒	☒	☒	☒	☒
Середа	☒	☒	☒	☒	☒	☒	☒	☒	☒	☒	☒	☒	☒	☒	☒	☒	☒	☒	☒	☒	☒	☒	☒	☒
Четвер	☒	☒	☒	☒	☒	☒	☒	☒	☒	☒	☒	☒	☒	☒	☒	☒	☒	☒	☒	☒	☒	☒	☒	☒
П'ятниця	☒	☒	☒	☒	☒	☒	☒	☒	☒	☒	☒	☒	☒	☒	☒	☒	☒	☒	☒	☒	☒	☒	☒	☒
Субота	☒	☒	☒	☒	☒	☒	☒	☒	☒	☒	☒	☒	☒	☒	☒	☒	☒	☒	☒	☒	☒	☒	☒	☒
Неділя	☒	☒	☒	☒	☒	☒	☒	☒	☒	☒	☒	☒	☒	☒	☒	☒	☒	☒	☒	☒	☒	☒	☒	☒

Світло є Можливо відключення Світла немає

"Якщо кажуть, що потрібно відключити 1-2 групи/черги, то це означає, що відключення відбуватиметься в межах темно-сірих слотів на конкретний момент часу. Тобто, наприклад, якщо в середу з 18:00 потрібно обмежити споживання на дві черги, то за графіками це відключення 3-ї та 4-ї групи. Якщо потрібно відключити 3-4 групи/черги, то до темно-сірих слотів додаються ще й світло-сірі. 4 групи/черги, то без світла будуть 3-я та 4-та групи (темно-сірі зони) та 1-2 групи (світло-сірі зони)", – пояснює CEO енергокомпанії Yasno Сергій Коваленко.

Теги: [отключення электроэнергии](#) [відключення світла](#) [Укренерго](#) [ГП НКЗ Укренерго](#) [Укренерго](#)



Сергій Климчук
ОГЛЯДАЧ КРИМІНАЛЬНИХ НОВИН

15 липня 2024 г., 10:49 Переглядіє: 2723 Коментарі: 0

[Роздрукувати](#)[Надіслати товаришу](#)

Коментарі:

comments powered by Disqus

Головна
Про нас
Статті
Архів
Закони
Контакти

Новини
Рейдерство
Корупція
Економіка
Новини світу

Конфлікти
Політика
Корпоративні конфлікти
Кримінал

Позиція
Коментарі
Різне

Думка
Політика
Економіка

Події**Війна****Відео****Блоги**