



Топ-теми:

- Арешт Єрмака
- Корупційна мафія Міндіча в Енергоатомі
- Напад Росії на Україну

Головна

Статті

Новини

Новини світу

Земля під Нью-Йорком просідає стрімкими темпами: мільйони лк



Bezdech senny jest powiązany z tym przedmiotem domowym (przestań go używać)

Земля під Нью-Йорком просідає стрімкими темпами: мільйони людей в небезпеці

[Читати на русском](#)



Земля під Нью-Йорком просідає стрімкими темпами: мільйони людей в небезпеці

Земля східного узбережжя США продовжує просідати на кілька міліметрів на рік. Це створює загрозу руйнування для тисяч будинків.

Нове дослідження вчених з Технічного університету Вірджинії та Тихоокеанського прибережного і морського наукового центру, опубліковане у [PNAS Nexus](#), показало, що 74 тисячі квадратних кілометрів Атлантичного узбережжя піддаються осіданню до 2 міліметрів на рік.

Це може мати вплив на до 14 мільйонів людей і 6 мільйонів об'єктів. Ще понад 3700 квадратних кілометрів уздовж узбережжя Атлантичного океану щорічно опускаються більш ніж на 5 міліметрів. Осідання тут відбувається навіть швидше, ніж підвищення рівня моря через потепління, яке зараз становить 4 міліметри на рік.

Якщо земля буде опускатися рівномірно, доведеться продовжувати підвищувати висоту дамб, щоб компенсувати це. Однак від цього просідання посилиться. Тож фахівці попереджають, що дамби та інша критична інфраструктура вздовж узбережжя Атлантичного океану знаходяться в небезпеці.

"Дамби важкі, і коли вони встановлені на землі, яка вже просідає, це може прискорити це просідання. Це точно може вплинути на цілісність системи захисту та призвести до збоїв, які можуть бути катастрофічними", — зауважила в коментарі [Ars Technica](#) науковиця Наталі Снайдер, яка спеціалізується на вивченні стійкості узбережжя.

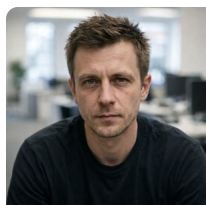
Дослідники вивчили 10 дамб на узбережжі Атлантичного океану та виявили, що всі

вони зазнали осідання щонайменше на 1 міліметр на рік. Це ставить під загрозу опинитися під водою чи бути зруйнованими приблизно 27 тисяч будівель і майно на 12 мільярдів доларів, створює небезпеку для 46 тисяч людей. Загрозою від всіх 116 дамб східного узбережжя, що є вразливими до просідання, може бути у два-три рази більшою, попереджають фахівці.

Така ж вразливість впливає й на іншу інфраструктуру, яка простягається по всьому ландшафту узбережжя. Згідно з новим аналізом, 77–99% автомагістралей між штатами та 76–99% основних і другорядних доріг на узбережжі Атлантичного океану піддаються просіданню.

Дослідження також показало, що просідання відбувається нерівномірно через різну геологію та рельєф, а також різну швидкість вилучення ґрунтових вод в прибережних регіонах. Особливо гострою є проблема для кількох громад, таких як Вірджинія-Біч, де під загрозою знаходяться 451 тисяч людей і 177 тисяч об'єктів нерухомості. У Балтиморі, штат Мериленд, під загрозою 826 тисяч людей і 335 тисяч об'єктів нерухомості. А в Нью-Йорку є небезпека для 5 мільйонів людей і 1,8 мільйона об'єктів власності.

Теги: [Наталі Снайдер](#) [США](#) [Нью-Йорк](#)



Сергій Климчук

ОГЛЯДАЧ КРИМІНАЛЬНИХ НОВИН

🕒 08 січня 2024 г., 21:28 👁️ Переглядів: 2334

💬 Коментарі: 0

🖨️ Роздрукувати

✉️ Надіслати товаришу

Коментарі:

comments powered by Disqus

Головна

Про нас
Статті
Архів
Закони
Контакти

Новини

Рейдерство
Корупція
Економіка
Новини світу

Конфлікти

Політика
Корпоративні
конфлікти
Кримінал

Позиція

Коментарі
Різне

Думка

Політика
Економіка

2013-2026 © АНТИКОР — національний
антикорупційний портал

[Реклама на сайті](#) • [Наші партнери](#)

[Політика конфіденційності](#)

Використання матеріалів сайту дозволено лише за наявності
активного гіперпосилання на джерело. Усі права на тексти,
зображення, фотографії та відеоматеріали належать їх
авторам.

0.044542