

спорта, это закопанские склоны издавна облюбовали поклонники снежной доски (сноуборда). Хорошо развита база мест для ночлега, возможность аренды лыжного снаряжения, горы и трассы разного уровня сложности – все это есть в Закопане. Здесь хорошо чувствуют себя и лыжные аксакалы, и те, кто только овладевает этим видом спорта.



Современные подъемники и неповторимые виды

К услугам любителей «снежного безумия» (так поляки образно называют катание на лыжах) в Закопане есть четыре главных склона. Гора Носаль с пологими спусками и широкими трассами – идеальна для детей и начинающих. Рядом – комфортный одноименный отель и лыжная школа для малышей. Традиционное место зимних развлечений – Поляна Губалувка. Даже если не планируете обуть лыжи — сюда стоит подняться фуникулером, чтобы оценить открывающуюся оттуда роскошную горную панораму. На Губалувке есть и склоны для лыжников, и снежный парк для сноубордистов Гообауа – самый лучший в Польше.



Закопано. Губалувка. Магия ночи

А любители «стремных» спусков могут направляться в лыжный центр Гаренда — кроме простых трасс для начинающих, здесь есть и черная трасса, сертифицированная Международной лыжной федерацией (FIS). На гору туристов поднимают кресельные и бугельные подъемники.

Канатной дорогой от Закопаного стоит добраться на Каспров Верх – известнейшую вершину Западных Татр, раскинувшуюся на высоте почти 2 000 метров на границе со Словакией. Зима и соответственно лыжный сезон может продлиться здесь даже до начала мая. Спустившись на одну из двух трасс в долину Кузницы, можно выпить вкусный чай или подкрепиться. С вершины Каспрова Верха, кстати, виден знаменитый Гевонт — так называемый рыцарь, который спит в скалах. Это любимое многими направление для туристических путешествий в горах.



Крупувка – одна из самых известных улиц в Польше.

Дополнительным преимуществом Закопаного является досуг. Кстати, его можно заполнить разнообразными мероприятиями — концерты, фестивали, конкурсы снежных скульптур проходят здесь постоянно.

Интересным является километровая улица Крупувка — одна из самых известных в Польше.

Прогуляться по ней необходимо хотя бы для того, чтобы почувствовать неповторимый местный гуральский колорит. Это место для прогулок, знакомств и обмена впечатлениями.

Здесь встретите художников, мастеров народных изделий. Лучшее сохранившееся местное сакральное сооружение — костел с часовней на Пенковом Бжиске. Часовня на Ящуровке – яркий пример искусства деревянной архитектуры региона. Советуем посетить ее также.

Бялка Татранска: кроткие горы и релакс... на воде

Хотите соединить горные спортивные активности с отдыхом на воде? Езжайте в Бялку Татранску! Горы здесь живописны, спуски хороши как для начинающих, так и для любителей адреналина. В Бялке множество возможностей для «снежного безумия».

В частности, три центра для катания: лыжные станции Котельница, Баня и Канюка. Трассы для спусков – сложные и облегченного уровня, есть «нартострада» – маршрут для беговых лыж, на 11 километров. Будет где разогнаться! На вершины склонов доставят удобные подъемники, в том числе 19 кресельных. На всех подъемниках действует общий скипас. Трассы имеют искусственное покрытие и вечернее освещение.

В Бялке Татранской желающие освоить лыжную езду могут воспользоваться предложениями лыжных школ, одолжить лыжи и другие средства для этого вида спорта, попробовать уникальную местную кухню в одном из многочисленных уютных ресторанчиков.

Романтические виды Бялки Татранской очаровывают. Здесь много стильных кафе и ресторанов со вкусной едой, большой выбор жилья: от домиков в гуральском стиле до роскошных звездных отелей. А термальный комплекс «Баня» – водный рай для всей семьи. Вы можете плавно перейти сюда после катания в горах или провести здесь целый день. Вода в крытых и открытых бассейнах всегда комфортна – от 20 до 38°C. Выплываете наружу — и прямо из теплой купели любуетесь очертаниями гор и прекрасным подвечерним небом.

На эту тему: **Курорт или первобытные леса: кто победит в битве за горный массив Свидавец?**

Яворина Криницкая: слалом с видами

Поселок и курорт Криницу Здруй в Малопольском воеводстве называют второй после Закопаного зимней столицей Польши. Именно здесь часто происходит официальное ежегодное открытие лыжного сезона Малопольши, традиционно приходящееся на декабрь. Для любителей беговых лыж, спусковых склонов и сноубордов Яворина Криницкая предлагает отличные условия.

В распоряжении и новичков, и опытных лыжников – восемь трасс, из которых одна имеет умеренный, кроткий склон, шесть обозначены как сложные, одна имеет статус очень сложной и отдельная трасса – для любителей спуска слаломом.

Визитка Яворины Криницкой – современный подъемник с кабинками, преодолевающий маршрут протяженностью 2 тыс. 200 метров на вершину горы Яворыны (1 тыс. 114 м) за семь минут. Во время этого короткого путешествия сможете охватить взглядом и запомнить роскошные виды Бескида Сондецкого.



Воспользоваться можно также 9 подъемниками с «диванами» на 4 человека и 6 подъемниками другого типа. Есть также «подвижная дорожка» на гору для самых маленьких и лыжная детская школа, которая предлагает хорошие места спусков для детей.



Польские горы хороши для лыжников всех возрастов

На эту тему: **Как Польша продвигает экотранспорт**

В Яворине Криницкой большой выбор мест, где после активного отдыха можно изысканно и вкусно утолить голод, насладившись блюдами польской кухни. Гости города могут остановиться в гостиницах или частных пансионатах, а неподалеку от лыжной станции доступен паркинг на 800 автомобилей. Кстати, самый высокий уровень снега в Яворине Криницкой традиционно приходится на февраль – до 29 сантиметров.



На горнолыжных курортах Польши отлично развита система аренды лыжного снаряжения.

На эту тему: **Как раньше встречали Новый год в Польше**

Но не только современная инфраструктура и целебные минеральные воды привлекают туристов в Криницу. В городе развита база для отдыха и досуга, много пешеходных улиц. В свободное от гор и лыж время советуем посетить музей игрушек с коллекцией развлечений разных времен и дом-музей самобытного художника-примитивиста лемковского происхождения Никифора Дровняка. Памятник ему возвышается в центре города.

Щирк: лыжное эльдорадо



НОВИНИ ПАРТНЕРІВ

РЕКЛАМА

Одним из лучших и самых современных лыжных центров является Щирк (Szczyrk Mountain Resort). Лыжные трассы здесь самые длинные в Польше: достигают 22 километров. Склоны для спусков – широкие и удобные, с дополнительным освещением на определенных отрезках. Щирк также имеет статус «зимней столицы», но – Бескидов.

И традиционно является центром зимних видов спорта. Поселок принадлежит к Силезскому воеводству и простирается на восемь километров между горами. Несколько лет назад, благодаря весомым иностранным инвестициям, лыжная зона в Щирке получила второе дыхание: здесь заработали мощная система заснеживания склонов и новые подъемники — кресельные и гондольные, облегчающие передвижение между лыжными локациями.

По количеству подъемников Щирк – на первом месте в Польше. К слову, большинством из них можно пользоваться без необходимости отстегивать лыжи. Незаурядное удобство! В Щирке есть четыре трамплина и трассы для поклонников беговых лыж.



Щирк прекрасен в любое время года. Но зимой — особенно...

На эту тему: **Боржава: новые угрозы**

Для искусных лыжников уместны склоны Чирна-Солиско (по квалификации FIS трасса относится к сложным), Бескидек и трасса Биенькула. Для тех, кто только приобретает опыт, посоветуем Белый Кшиж. И детям здесь тоже будет комфортно.

Сноубордисты будут чувствовать себя в своей стихии на лыжных базах Чирна-Солиско, Центрального центра спорта, Бескидек. Все трассы имеют лицензии Международной федерации сноубординга.



Польские горы – прекрасное место для лыжного отдыха всей семьей.

На эту тему: **«Здесь общество здоровее»**

А в свободную от «белого безумия» минуту стоит прогуляться по тропе над рекой Жилица. Современный пешеходный бульвар – прекрасное место для отдыха душой.

Тропа выведет вас на центральную современную площадь с красивым фонтаном. Уместно также подняться на возвышенность, к костелу Святого Иакова Апостола. Эта деревянная святыня 1800 года – старейшая и ценнейшая достопримечательность Щирка. Костел виден с главной улицы Бескидской.

На эту тему:

- Численность українських робітників в Польщі досягла одного мільйона человек, - дослідження
- Чому Польщі вдалося? Старі помилки, нові ідеї і бунт поколінь. Частина 1
- Чому Польщі вдалося? Люстрація і загальна декомунізація як економічні фактори. Частина 2
- Українці лідирують в Польщі в покупці житла іноземцями
- Польща замість України: скільки і чому Україна втрачає через трудову міграцію

Share 0

Читайте «Аргумент» в **Facebook** і **Twitter**

Если вы заметили ошибку, выделите ее мышкой и нажмите **Ctrl+Enter**.

Коментарі

ВІДЕО

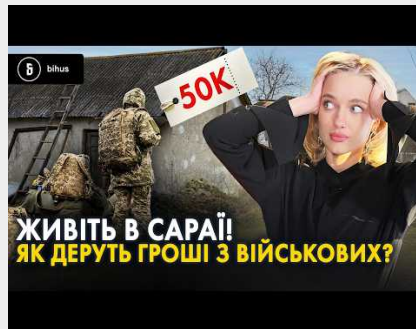
Про що не можна було жартувати в СРСР



HEAVY SHOT, VAMPIRE, NEMESIS: як «Баба Яга» б'є ок*пантів



Воюєш? Плати більше! 50к за оренду і космічні комісії: як виглядає ринок житла на фронті?



[Головна](#) [Про сайт](#) [Опитування](#)

© 2011 «АРГУМЕНТ»

Републікація матеріалів: для інтернет-видань обов'язковим є пряме гіперпосилання, для друкованих видань – за запитом через електронну пошту. **Посилання або гіперпосилання повинні бути розташовані при використанні тексту - на початку використовуваної інформації, при використанні графічної інформації - безпосередньо під об'єктом запозичення.** При републікації в електронних виданнях у кожному разі використання вставляти гіперпосилання на головну сторінку сайту argumentua.com та на сторінку розміщення відповідного матеріалу. За будь-якого використання матеріалів не допускається зміна оригінального тексту. Скорочення або перекомпонування частин матеріалу допускається, але тільки в тій мірі, якою це не призводить до спотворення його сенсу.

Редакція не несе відповідальності за достовірність рекламних оголошень, розміщених на сайті, а також за вміст веб-сайтів, на які дано гіперпосилання.

Контакт: uargumentum@gmail.com