

После образования **ЛДНР** часть территории Донбасса превратилась в черную дыру, где не действовали никакие законы и не было никакого контроля украинских проверяющих органов. В 2015-2016 гг из Украины через ОРДЛО можно было вывезти без уплаты каких-либо пошлин любой товар. Ведь линия разграничения формально не считалась границей, и при ее пересечении ни грузовикам, ни поездам не нужно было ничего платить, а участок российско-украинской границы государство просто не контролировало и не могло знать, кто и что через него перевозит.

Этим и воспользовались Солод и Королевская. В 2016 году их компании вывезли на неконтролируемую часть Луганской области несколько тысяч тонн лома цветных металлов, без уплаты каких-либо пошлин и налогов в бюджет. Об этом свидетельствуют документы "Укрзализныци".

Отправление грузов с 1 января 2016 года отправителем 1355 ПП "Ресурсинвест-1"								
Код Груза	Наименование груза	Дата по месяца м	Станция отправления	Станция назначения	Получатель	Кол-во Вагоны	Тонны	Кол-во документов
693227	СБОРНАЯ ПОВАГОННАЯ ОТПРАВКА	01	ДАРНИЦЯ	БОРОДИНКА	ПП "Ресурсинвест-1"	1	39	1
316073	ЛОМ ЧЕРНЫХ МЕТАЛЛОВ НЕ ПОИМЕНОВАННЫЙ В АЛФ	01	ДАРНИЦЯ	КРИВИЙ РІГ	ПАТ "АРСЕЛОРМИТТАЛ КРИВИЙ РІГ"	1	68	1
316073	ЛОМ ЧЕРНЫХ МЕТАЛЛОВ НЕ ПОИМЕНОВАННЫЙ В АЛФ	02	ДАРНИЦЯ	КРИВИЙ РІГ	ПАТ "АРСЕЛОРМИТТАЛ КРИВИЙ РІГ"	2	137	2
333045	ЛОМ И ОТХОДЫ ЦВЕТНЫХ МЕТАЛЛОВ НЕ ПОИМЕНОВА	02	ДАРНИЦЯ	КАРАХАШ	ТОВ "ОФ "АЛМАЗНА"	7	271	7
421034	ВАГОНЫ ЖЕЛЕЗНОДОРОЖНЫЕ, ПЕРЕВОЗИМЫЕ НА СВС	02	ДАРНИЦЯ	КАРАХАШ	ТОВ "ОФ "АЛМАЗНА"	2	2	2
462091	ИЗДЕЛИЯ ИЗ ПЛАСТМАСС НЕ ПОИМЕНОВАННЫЕ В АЛФ	02	ДАРНИЦЯ	КАРАХАШ	ТОВ "ОФ "АЛМАЗНА"	1	2	1
693227	СБОРНАЯ ПОВАГОННАЯ ОТПРАВКА	02	ДАРНИЦЯ	КАРАХАШ	ТОВ "ОФ "АЛМАЗНА"	3	37	3
316073	ЛОМ ЧЕРНЫХ МЕТАЛЛОВ НЕ ПОИМЕНОВАННЫЙ В АЛФ	03	ДАРНИЦЯ	КРИВИЙ РІГ	ПАТ "АРСЕЛОРМИТТАЛ КРИВИЙ РІГ"	2	135	2
333045	ЛОМ И ОТХОДЫ ЦВЕТНЫХ МЕТАЛЛОВ НЕ ПОИМЕНОВА	03	ДАРНИЦЯ	КАРАХАШ	ТОВ "ОФ "АЛМАЗНА"	10	378	10
421034	ВАГОНЫ ЖЕЛЕЗНОДОРОЖНЫЕ, ПЕРЕВОЗИМЫЕ НА СВС	03	ДАРНИЦЯ	КАРАХАШ	ТОВ "ОФ "АЛМАЗНА"	2	2	2
693227	СБОРНАЯ ПОВАГОННАЯ ОТПРАВКА	03	ДАРНИЦЯ	КАРАХАШ	ТОВ "ОФ "АЛМАЗНА"	1	16	1
316073	ЛОМ ЧЕРНЫХ МЕТАЛЛОВ НЕ ПОИМЕНОВАННЫЙ В АЛФ	04	ДАРНИЦЯ	КРИВИЙ РІГ	ПАТ "АРСЕЛОРМИТТАЛ КРИВИЙ РІГ"	3	198	3
333045	ЛОМ И ОТХОДЫ ЦВЕТНЫХ МЕТАЛЛОВ НЕ ПОИМЕНОВА	04	ДАРНИЦЯ	КАРАХАШ	ТОВ "ОФ "АЛМАЗНА"	17	601	17
421034	ВАГОНЫ ЖЕЛЕЗНОДОРОЖНЫЕ, ПЕРЕВОЗИМЫЕ НА СВС	04	ДАРНИЦЯ	КАРАХАШ	ТОВ "ОФ "АЛМАЗНА"	3	3	3
693227	СБОРНАЯ ПОВАГОННАЯ ОТПРАВКА	04	ДАРНИЦЯ	КАРАХАШ	ТОВ "ОФ "АЛМАЗНА"	2	11	2
316073	ЛОМ ЧЕРНЫХ МЕТАЛЛОВ НЕ ПОИМЕНОВАННЫЙ В АЛФ	05	ДАРНИЦЯ	ЗАГОРІЖЯ-ЛІВЕ	ПАТ "Запорижсталь"	1	64	1
316073	ЛОМ ЧЕРНЫХ МЕТАЛЛОВ НЕ ПОИМЕНОВАННЫЙ В АЛФ	05	ДАРНИЦЯ	КРИВИЙ РІГ	ПАТ "АРСЕЛОРМИТТАЛ КРИВИЙ РІГ"	3	200	3
421034	ВАГОНЫ ЖЕЛЕЗНОДОРОЖНЫЕ, ПЕРЕВОЗИМЫЕ НА СВС	05	ДАРНИЦЯ	КАРАХАШ	ТОВ "ОФ "АЛМАЗНА"	4	146	4
421034	ВАГОНЫ ЖЕЛЕЗНОДОРОЖНЫЕ, ПЕРЕВОЗИМЫЕ НА СВС	05	ДАРНИЦЯ	КАРАХАШ	ТОВ "ОФ "АЛМАЗНА"	1	1	1
693227	СБОРНАЯ ПОВАГОННАЯ ОТПРАВКА	05	ДАРНИЦЯ	КАРАХАШ	ТОВ "ОФ "АЛМАЗНА"	4	35	4
316073	ЛОМ ЧЕРНЫХ МЕТАЛЛОВ НЕ ПОИМЕНОВАННЫЙ В АЛФ	06	ДАРНИЦЯ	ЗАГОРІЖЯ-ЛІВЕ	ПАТ "Запорижсталь"	1	59	1
316073	ЛОМ ЧЕРНЫХ МЕТАЛЛОВ НЕ ПОИМЕНОВАННЫЙ В АЛФ	06	ДАРНИЦЯ	КРИВИЙ РІГ	ПАТ "АРСЕЛОРМИТТАЛ КРИВИЙ РІГ"	3	198	3
316073	ЛОМ ЧЕРНЫХ МЕТАЛЛОВ НЕ ПОИМЕНОВАННЫЙ В АЛФ	07	ДАРНИЦЯ	КРИВИЙ РІГ	ПАТ "АРСЕЛОРМИТТАЛ КРИВИЙ РІГ"	2	138	2
333045	ЛОМ И ОТХОДЫ ЦВЕТНЫХ МЕТАЛЛОВ НЕ ПОИМЕНОВА	07	ДАРНИЦЯ	ЛУГАНСЬК-ЛІСКИ	ТОВ "ОФ "АЛМАЗНА"	13	502	13
421034	ВАГОНЫ ЖЕЛЕЗНОДОРОЖНЫЕ, ПЕРЕВОЗИМЫЕ НА СВС	07	ДАРНИЦЯ	ЛУГАНСЬК-ЛІСКИ	ТОВ "ОФ "АЛМАЗНА"	3	3	3
693227	СБОРНАЯ ПОВАГОННАЯ ОТПРАВКА	07	ДАРНИЦЯ	ЛУГАНСЬК-ЛІСКИ	ТОВ "ОФ "АЛМАЗНА"	2	17	2
316073	ЛОМ ЧЕРНЫХ МЕТАЛЛОВ НЕ ПОИМЕНОВАННЫЙ В АЛФ	08	ДАРНИЦЯ	КРИВИЙ РІГ	ПАТ "АРСЕЛОРМИТТАЛ КРИВИЙ РІГ"	2	134	2
333045	ЛОМ И ОТХОДЫ ЦВЕТНЫХ МЕТАЛЛОВ НЕ ПОИМЕНОВА	08	ДАРНИЦЯ	ЛУГАНСЬК-ЛІСКИ	ТОВ "ОФ "АЛМАЗНА"	9	304	9
421034	ВАГОНЫ ЖЕЛЕЗНОДОРОЖНЫЕ, ПЕРЕВОЗИМЫЕ НА СВС	08	ДАРНИЦЯ	ЛУГАНСЬК-ЛІСКИ	ТОВ "ОФ "АЛМАЗНА"	2	2	2
316073	ЛОМ ЧЕРНЫХ МЕТАЛЛОВ НЕ ПОИМЕНОВАННЫЙ В АЛФ	09	ДАРНИЦЯ	КРИВИЙ РІГ	ПАТ "АРСЕЛОРМИТТАЛ КРИВИЙ РІГ"	5	330	5
333045	ЛОМ И ОТХОДЫ ЦВЕТНЫХ МЕТАЛЛОВ НЕ ПОИМЕНОВА	09	ДАРНИЦЯ	ЛУГАНСЬК-ЛІСКИ	ТОВ "ОФ "АЛМАЗНА"	6	203	6
421034	ВАГОНЫ ЖЕЛЕЗНОДОРОЖНЫЕ, ПЕРЕВОЗИМЫЕ НА СВС	09	ДАРНИЦЯ	ЛУГАНСЬК-ЛІСКИ	ТОВ "ОФ "АЛМАЗНА"	1	1	1
693227	СБОРНАЯ ПОВАГОННАЯ ОТПРАВКА	09	ДАРНИЦЯ	ЛУГАНСЬК-ЛІСКИ	ТОВ "ОФ "АЛМАЗНА"	1	17	1
332220	ПРОФИЛИ ИЗ ЦВЕТНЫХ МЕТАЛЛОВ И ИХ СПЛАВОВ	09	БОРОДИНКА	ДАРНИЦЯ	ПП "Ресурсинвест-1"	1	45	1
316073	ЛОМ ЧЕРНЫХ МЕТАЛЛОВ НЕ ПОИМЕНОВАННЫЙ В АЛФ	10	ДАРНИЦЯ	КРИВИЙ РІГ	ПАТ "АРСЕЛОРМИТТАЛ КРИВИЙ РІГ"	1	66	1
333045	ЛОМ И ОТХОДЫ ЦВЕТНЫХ МЕТАЛЛОВ НЕ ПОИМЕНОВА	11	ДАРНИЦЯ	ЛУГАНСЬК-ЛІСКИ	ТОВ "ОФ "АЛМАЗНА"	12	436	12
421034	ВАГОНЫ ЖЕЛЕЗНОДОРОЖНЫЕ, ПЕРЕВОЗИМЫЕ НА СВС	11	ДАРНИЦЯ	ЛУГАНСЬК-ЛІСКИ	ТОВ "ОФ "АЛМАЗНА"	3	3	3
693227	СБОРНАЯ ПОВАГОННАЯ ОТПРАВКА	11	ДАРНИЦЯ	ЛУГАНСЬК-ЛІСКИ	ТОВ "ОФ "АЛМАЗНА"	5	62	5
333045	ЛОМ И ОТХОДЫ ЦВЕТНЫХ МЕТАЛЛОВ НЕ ПОИМЕНОВА	12	ДАРНИЦЯ	ЛУГАНСЬК-ЛІСКИ	ТОВ "ОФ "АЛМАЗНА"	3	95	3
421034	ВАГОНЫ ЖЕЛЕЗНОДОРОЖНЫЕ, ПЕРЕВОЗИМЫЕ НА СВС	12	ДАРНИЦЯ	ЛУГАНСЬК-ЛІСКИ	ТОВ "ОФ "АЛМАЗНА"	1	1	1
693227	СБОРНАЯ ПОВАГОННАЯ ОТПРАВКА	12	ДАРНИЦЯ	ЛУГАНСЬК-ЛІСКИ	ТОВ "ОФ "АЛМАЗНА"	1	4	1

316073	ЛОМ ЧЕРНЫХ МЕТАЛЛОВ НЕ ПОИМЕНОВАННЫЙ В АЛФАВИТЕ	26	1727	26
332220	ПРОФИЛИ ИЗ ЦВЕТНЫХ МЕТАЛЛОВ И ИХ СПЛАВОВ	1	45	1
333045	ЛОМ И ОТХОДЫ ЦВЕТНЫХ МЕТАЛЛОВ НЕ ПОИМЕНОВАННЫЕ В АЛФАВИТЕ	80	2909	25
421034	ВАГОНЫ ЖЕЛЕЗНОДОРОЖНЫЕ, ПЕРЕВОЗИМЫЕ НА СВОИХ ОСЯХ, НЕ ПОИМЕНОВАННЫЕ В АЛФАВИТЕ	18	18	18
462091	ИЗДЕЛИЯ ИЗ ПЛАСТМАСС НЕ ПОИМЕНОВАННЫЕ В АЛФАВИТЕ	1	2	1
693227	СБОРНАЯ ПОВАГОННАЯ ОТПРАВКА	20	238	20



По данным этих документов в течение 2016 года предприятие «Ресурсинвест 1» отправило более 100 вагонов лома цветных металлов из Киева (станция Дарница) получателю «ГОФ Алмазная» на территорию так называемой «ЛНР». Владелец грузов, как следует из транспортных накладных, была компания «Укрспецмет» Юрия Солодп и Натальи Королевской, зарегистрированная по тому же адресу, что и принадлежащая им компания "Солур".

1 Отправитель (Name, Adresse, Land) ООО «ЮНИС», Украина, 94520, Луганская область, г.Красный Луч, ул. Ключевая, д. 1А по поручению ALDECO TRADING LTD 14, First Floor, Trinity, Victoria, Mahe, Seychelles, Company Number 167337		Международная транспортная накладная International Frachtbrief CMR 1144 Diese Befrachtung unterliegt nicht einer internationalen Befrachtung über den Botschaftsvertrag im Sinne des Artikels 1 des Protokolls über die Vereinfachung der internationalen Handelsverfahren (SAC)	
2 Получатель (Name, Adresse, Land) «STEEELINVEST, S.R.O.» Prazska 2, 040 11 Kosice, Slovakia		Получатель (Name, Adresse, Land) I.R./034/3919 УЧП "Алвест" Республика Беларусь 224023, г.Брест, ул. Московская, 340 УНП 200376326, ОКНП 20001523 тел. (0162) 42-97-93, факс (0162) 42-97-93	
3 Место выдачи груза Auslieferungsort des Gutes Место / Ort Prazska 2, 040 11 Kosice		Место назначения (Name, Adresse, Land) Zielort des Gutes М. 1031300 / 28.07.16 / 1000000 М. 1000007 / 28.07.16 / 525294	
4 Место и дата приема груза Ort und Tag der Übernahme des Gutes Место / Ort г. Новошахтинск Страна / Land Россия Дата / Datum 28.07.16		5 Прилагаемые документы Beifolgende Dokumente Счет-фактура № 1144 от 26.07.16	
6 Штрих-код Kennzeichen und Nummern 20		7 Количество мест Anzahl der Packstücke NE (без упаковки)	
8 Код груза Art der Verpackung Медные сплит/Блоки		9 Товарный код Warenbezeichnung des 7405190000	
10 Статус № Statust-Nr. 7405190000		11 Вес брутто, кг Bruttogewicht, kg 20605,00	
12 Объем, м³ Umfang, m³		13 Указание отправителя (специальные и прочие обработки) Anweisungen des Absenders (Zoll- und sonstige amtliche Behandlung) ПТО Козловичи	
14 Возврат Rückzahlung		15 Условие оплаты Zahlungsbedingungen	
21 Составные и Aufgliederung in		22 Дата Datum 28.07.16	
23 Подпись и штамп отправителя Unterschrift und Stempel des Frachtlieferers ООО «ЮНИС» код 6107066		24 Дата получения Datum 28.07.2016	
25 Регистрационный номер Registrierungsnummer AB1303-1/A612ZA-1		26 Тип груза Packart/Art der Packung 2	
28 Тарифное Tarifnummer 28.07.2016		29 Валютная Währungsangabe 02 375 - 4545512	



Связь офшора с Натальей Королевской и Юрием Солодом подтверждает вот этот документ - плателем ордер. В нем указывается, что представителем офшора Aldeco trading является Ольга Элькина - это официальная **помощница народного депутата Натальи Королевской**.

НОВИНИ ПАРТНЕРІВ

РЕКЛАМА

Mär./No. 27	Kuupäev / Date 10.08.2016
Teataja nimi / Beneficiary's name EMP Technologies	Maksja nimi / Remitter's name ALDECO TRADING LTD.
Teataja aadress / Beneficiary's address Faraday House, Easteren Avenue, Stretton, Burton on Trent	Maksja konto / Remitter's account NO. EE84 0000 0093 2005 0265
	Maksja Reg. Nr. / Remitter's Reg NO. 167337
Maksja konto / Beneficiary's account NO. GB84 BARC 2092 6072 0431 22	Maksja aadress ja telefon / Remitter's address and telephone NO.
Teataja post ja korrespondentsaadress / Beneficiary's main correspondent bank (address and B.N.I.F.T. code) BARCLAYS BANK PLC (ALL U.K. OFFICES) 1 CHURCHILL PLACE, LONDON E14 5HP, UNITED KINGDOM BARCGB22XXX	Maksja tüüp / Type of payment Ekspressmakse
Maksja kirjeldus / Details of payment Spare parts for electro-magnetic pump according to the cntr EMP-03/02 dd 03.02.2016 Inv. P6994 dd 08.08.16	Omavalitsuse saajaks / Property's relation to beneficiary
Maksetähtaajaks / Balance of payments code	Maksja teebastid / To be paid Kahasse
Summa (numbriga ja sõnadega) / Amount (in numbers and letters) 10,179.72 EUR (kümme tuhat üheksa seitsekümmend üheksa .72 EUR)	Laenuksid tuleb võtta maksa / Foreign bank charges will be paid by Kahasse
Maksja allkiri / Remitter's confirmation ELKINA OLGA	Panga allkiri / Bank's confirmation 763(960) 7454969 *****10179.72 ***10.08.EUR RMC1325827 GBB4BARC20926072043122 InternetPanga tehingud 10.08.2016 12:22:55

Таким образом, помощница Королевской помогала обманывать украинский бюджет и осуществлять нелегальный вывоз слитков из цветных металлов из ОРДЛО в Россию, в обход налогообложения. То есть, говоря попросту обеспечивала работу преступной контрабандной схемы.

Эта схема работала бы и сегодня, если бы не блокада ОРДЛО, которая была введена весной 2017 года. После ее введения, свободный вывоз металлолома на неподконтрольную территорию был запрещен, и лавочка Королевской и Солода закрылась. Однако, за время работы схемы

супруги не заплатили в бюджет Украины больше сотни миллионов гривен налогов, ведь экспортная пошлина на вывоз лома цветных металлов составляет около 15% от стоимости груза. А поскольку металлолом Королевская и Солод вывозили сотнями вагонов, несложно подсчитать, какими деньгами ворочает семейная пара депутатов.

Неуплаченные бизнесом Солода и Королевской налоги - это, по факту, украденные деньги у украинского народа. Ведь низкие пенсии, пособия, зарплаты бюджетников - это как раз следствия подобных махинаций. Выплачиваются они, как известно, из налогов. А если налоги утаивать и не платить, то взять деньги на пенсии будет просто не откуда.

Таким образом, на словах выступая за повышение пенсий и изображая из себя защитников бедных слоев населения, партия "Оппозиционная платформа "За життя" ведет в парламент преступников и коррупционеров, которые на самом деле пенсионеров обворовывали и уклонялись от уплаты налогов. А чтобы как следует запудрить мозги избирателям и отвлечь их от экономических вопросов, политики в очередной раз прибегают к старым трюкам - спекулируют на языковом вопросе, изображают из себя "защитников ветеранов" и занимаются прочим очковитирательством.

В тему: **Наталья Королевская: «сорока-воровка»**

Понимают ли сами ветераны, что позируют для предвыборных фотографий рядом с человеком, который фактически их же грабит? Едва ли...

Юрий Солод - ветеранам: Мы не позволим переписывать нашу историю, насильно устанавливать новые праздники и навязывать, каких героев чтить

Новости Славянска, 8 мая 2019г, 18:47 0 комментариев



Пока народ будет выяснять отношения между собой и ругаться из-за праздников, можно будет тихо и незаметно снова кинуть бюджет на десяток другой миллионов. Ведь одураченные ветераны все равно не разбираются в тонкостях работы контрабандных схем и офшорных прокладок.

Опубликовано в издании **Восточный сервис**

В тему:

- **48 саботажников: кто боится электронного декларирования? (Спецрепортаж)**
- **Донецкие феодалы пытаются вернуться**
- **ПроФесура? Теми кандидатських дисертацій народних депутатів України**
- **Революции не будет. Будет сведение счетов**
- **Возобновлено расследование в отношении экс-министра здравоохранения Богатыревой**

Share 0

Читайте «Аргумент» в **Facebook** и **Twitter**

Если вы заметили ошибку, выделите ее мышкой и нажмите **Ctrl+Enter**.

Коментарі

ВІДЕО

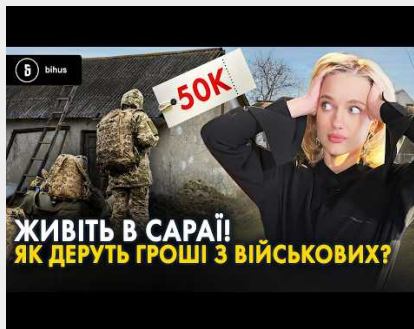
Про що не можна було жартувати в СРСР



HEAVY SHOT, VAMPIRE, NEMESIS: як «Баба Яга» б'є ок*пантів



Воюєш? Плати більше! 50к за оренду і космічні комісії: як виглядає ринок житла на фронті?



[Головна](#) [Про сайт](#) [Опитування](#)

© 2011 «АРГУМЕНТ»

Републікація матеріалів: для інтернет-видань обов'язковим є пряме гіперпосилання, для друкованих видань – за запитом через електронну пошту. **Посилання або гіперпосилання повинні бути розташовані при використанні тексту - на початку використовуваної інформації, при використанні графічної інформації - безпосередньо під об'єктом запозичення.** При републікації в електронних виданнях у кожному разі використання вставляти гіперпосилання на головну сторінку сайту argumentua.com та на сторінку розміщення відповідного матеріалу. За будь-якого використання матеріалів не допускається зміна оригінального тексту. Скорочення або перекомпонування частин матеріалу допускається, але тільки в тій мірі, якою це не призводить до спотворення його сенсу.

Редакція не несе відповідальності за достовірність рекламних оголошень, розміщених на сайті, а також за вміст веб-сайтів, на які дано гіперпосилання.

Контакт: uargumentum@gmail.com